

# Datacenter

## Servizi a disposizione



Dopo anni di lavoro nel settore IT, abbiamo deciso di unire le nostre passioni e il nostro expertise differenziato per costruire un **datacenter di proprietà** a Piacenza. Si tratta di una struttura innovativa in cui facciamo crescere e proteggiamo le risorse dei nostri clienti, grazie a **tecnologia, sicurezza e assistenza** senza precedenti.

## Una scelta strategica

Ci troviamo a **Piacenza**, in una zona di recente costruzione e ben collegata alla città. È collocata all'imbocco dell'autostrada, con Milano da un lato e Bologna dall'altro. Dal punto di vista sismico questo territorio è stato classificato a **basso rischio**, grazie al fiume Po che rende la composizione del terreno in parte sabbiosa e quindi meno sensibile alle scosse. Allo stesso tempo il fiume e gli altri corsi d'acqua rimangono distanti dal luogo in cui si trova il Datacenter.

## La struttura del datacenter

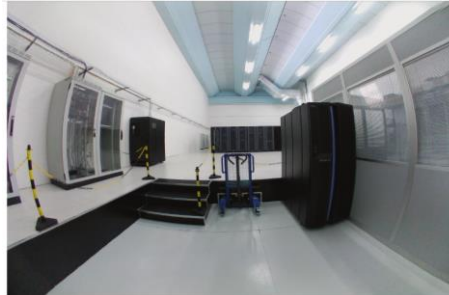


La struttura del **datacenter** rispetta i più recenti standard qualitativi e di **sicurezza** per quanto riguarda il condizionamento e la compartimentazione delle aree. L'infrastruttura è dotata di un impianto innovativo di **Free cooling**, che permette di risparmiare energia mentre l'alimentazione è garantita dai gruppi elettrogeni, anche in caso di assenza prolungata di energia elettrica. La sala dispone inoltre di **sistemi di protezione elettrici** di ultima generazione.

## I servizi del datacenter

I clienti che vogliono usufruire dei **servizi del datacenter** possono contare su un accesso h24 con escorting, supporto, assistenza per movimentazione materiale e inoltre c'è disponibilità di carrelli porta consolle. E' un *neutral datacenter*, questo significa che è possibile prendere contatto direttamente con i carrier presenti in sala: **Interoute, Retelit e Lepida**.

# Ridondanza, assistenza e sicurezza



Il **datacenter** dispone di componenti ridondati e **collegamenti multipli** sia per l'alimentazione elettrica, per il raffreddamento e la rete internet, risponde infatti agli standard di riferimento **tier3** della classificazione CED. Dal **NOC** (Network Operations Center), il nostro team controlla a 360° i 200m<sup>2</sup> di piastra che ospita gli **armadi rack del datacenter** e per qualsiasi urgenza è pronto a intervenire. Ha inoltre acquisito la **certificazione ISO 27001 per la sicurezza delle informazioni** e, affidandosi a un esperto DPO esterno, risulta **compliant alla nuova normativa privacy GDPR**.

## Registrazione Domini

Puoi richiedere l'estensione che preferisci!

.academy .accountant .ae .agency .art .associates .at .auction .bargains .be .beer .bike .biz .biz.pl .blog .boutique  
builders .cab .cafe .camera .camp .care .cash .catering .center .chat .cheap .cleaning .clothing .cloud .club .cn .co  
.co.uk .coffee .com .com.cn .com.es .com.gr .com.pl .com.pt .com.ro .com.ru .com.tw .community .company  
.computer .construction .consulting .contractors .cooking .cool .country .cz .date .de .deals .democrat .diamonds  
.digital .direct .discount .dog .domains .download .edu.gr .edu.pl .engineer .enterprises .es .estate .eu .events  
.exchange .fail .faith .family .farm .fashion .fish .fitness .florist .forsale .foundation .fr .fun .gifts .gives .glass .gr  
.gripe .group .guide .guru .haus .hk .host .house .how .immo .immobilien .industries .info .info.pl .io .it .kitchen  
.land .life .limited .link .loan .love .marketing .me .media .men .mobi .moda .money .ms .mx .name .net .net.cn  
.net.gr .net.pl .nl .nom.es .nom.pl .online .org .org.cn .org.es .org.gr .org.pl .parts .party .photos .pl .place  
.plumbing .plus .pro .productions .properties .pt .pub .racing .rehab .rentals .repair .republican .review .ro .rodeo  
.ru .sarl .school .science .se .services .shoes .shop .shop.pl .show .singles .social .software .solar .srl .style .surf  
.team .tech .tel .tools .town .toys .training .travel .tv .tw .uk .uno .us .vacations .ventures .vet .vodka .watch  
.waw.pl .webcam .website .wedding .wiki .works .world .wtf .xyz .zone

**EWAYS SRL**

Sede Legale: Via San Siro 74 29121 Piacenza - Sede Operativa: Via Badiaschi, 3 29121 Piacenza

CF/PI: 01660410331 - REA: PC 181371

pec: [eways@legalmail.it](mailto:eways@legalmail.it)

# Gestione DNS pagina di cortesia e url redirect

## Che cos'è la gestione DNS?

All'interno dell'area clienti ti verrà abilitata una sezione dedicata alla gestione del DNS, dove potrai modificare direttamente le zone editando host tipo A, CNAME ed MX. Potrai anche richiedere di utilizzare SERVER DNS DIFFERENTI da quelli di default.

## Che cos'è la pagina di cortesia?

Si tratta di una pagina in cui è possibile caricare facilmente il proprio logo, seguito da un testo libero di presentazione. L'editor disponibile per il testo è in formato html quindi permette la creazione di testi elaborati con la creazione di tabelle, link ipertestuali e diversi tipi di carattere e dimensione. La gestione della pagina di cortesia avviene agevolmente dall'area clienti.

## Che cos'è l'url redirect?

Questo servizio è gestibile facilmente dall'area clienti e permette di ridirigere tutto il traffico www presso altra url. Ti sarà anche possibile attivare una redirectione "mascherata" per lasciare invariata la url del browser e la redirectione 301.

## Vuoi aggiungere il Site Builder?

Il Site Builder è un modo semplice e veloce per creare il tuo sito web, senza bisogno di programmazione o di un database. Con il Site Builder puoi creare e personalizzare il tuo sito web con dominio, logo e tutte le informazioni che desideri.

# Il servizio HOSTING

Esistono tre possibilità: **PLANET – STAR – GALAXY**

*Il servizio Hosting Planet* è il migliore per liberi professionisti, piccoli studi e aziende che non necessitano più di 10 indirizzi mail. Con questo pacchetto puoi registrare il tuo personale **dominio** e usufruire di posta elettronica garantita dalla migliore soluzione di **antispam e antivirus**. Per non perderti nemmeno una comunicazione anche in viaggio ti forniamo l'accesso alla nostra **webmail**, utilizzabile da qualsiasi device. Mentre per non lasciare il tuo dominio internet privo di contenuti e renderti visibile online, tramite **url redirect** puoi reindirizzarlo a una pagina esistente, oppure creare una **pagina di cortesia** in autonomia dall'**area clienti** (qui si può inserire in html testo e immagine così da monitorare le visite dal contatore che forniamo). Nel caso in cui tu scelga di utilizzare sistemi di terze parti, puoi richiedere gratuitamente l'attivazione della **gestione dns** e per personalizzare il tuo sito web, ti mettiamo a disposizione il nostro **site builder**. Per qualsiasi esigenza ti offriamo un [supporto telefonico e via e-mail](#).

*Il servizio Hosting Star* è il migliore per studi e aziende che vogliono sfruttare la visibilità offerta dal web in maniera agevole e sicura, oltre ad avere bisogno di comunicazioni dinamiche ed efficienti via posta elettronica. Con questo pacchetto puoi registrare o trasferire il tuo personale **dominio** e usufruire di posta elettronica garantita dalla migliore soluzione **antispam e antivirus**. A seconda delle esigenze puoi acquistare **spazio web** in uno dei nostri server dedicati a ospitare i siti web per performance e sicurezza eccellenti. I dati che ci affidi sono al sicuro nel nostro **datacenter**, effettuiamo infatti un **backup giornaliero con retention a 7 giorni**: questo significa che lo spazio riservato ai tuoi dati è replicato 7 volte, per poter tornare ad una situazione precedente senza problemi e con un ampio margine. Inoltre, il backup viene effettuato sui file del sito e sui log. Per monitorare l'andamento del tuo business ti forniamo anche un sistema di **statistiche avanzate** che viene generato tramite il parsing dei log di navigazione. Puoi gestire comodamente il servizio **Star** accedendo alla tua **area clienti** e per qualsiasi esigenza garantiamo un [supporto telefonico e via e-mail](#).

*Il servizio Hosting Galaxy* è il migliore per **business online** e per aziende che gestiscono quotidianamente importanti flussi di comunicazione via mail, con una presenza online che richiede **personalizzazione** e aggiornamenti (risulta particolarmente adatto per CMS come WordPress, Joomla, Prestashop ecc.). Con questo pacchetto puoi registrare o trasferire il tuo personale **dominio** e usufruire di posta elettronica garantita dalla migliore soluzione di **antispam e antivirus**. Per non perderti nemmeno una comunicazione anche in viaggio ti forniamo l'accesso alla nostra **webmail**, utilizzabile da qualsiasi device e da tutti i membri del tuo team. A seconda delle esigenze puoi acquistare **spazio web** in uno dei nostri server dedicati a ospitare i siti web per performance e sicurezza eccellenti, inoltre **il server di database è decentralizzato** per maggiori performance e sicurezza. I dati che ci affidi sono al sicuro nel nostro **datacenter**, effettuiamo infatti un **backup giornaliero con retention a 7 giorni, anche del database**: questo significa che lo spazio riservato ai tuoi dati è replicato 7 volte, così da poter tornare ad una situazione precedente senza problemi e con un ampio margine. Il backup viene effettuato sui file del sito, sui log e sui dump del database. Per monitorare l'andamento del tuo business ti forniamo anche un sistema di **statistiche avanzate** che viene generato tramite il parsing dei log di navigazione. Puoi gestire comodamente il servizio **Galaxy** accedendo alla tua **area clienti** e per qualsiasi esigenza hai a disposizione il nostro [supporto telefonico e via e-mail](#).

# Housing e Co-location

Nel nostro datacenter ci prendiamo cura dei tuoi dati

## Spazio

Il servizio è altamente personalizzabile, puoi affidarci i tuoi dati, affittando **diversi spazi**:

- per un **singolo** server rack o per un server tower (misurabili in unità a partire da 1u)
- per un **quarto** di armadio
- per **mezzo** armadio
- per **uno** o più armadi interi

## Attrezzature

Ti forniamo anche tutte le **attrezzature** necessarie per agevolare la mobilitazione dei tuoi server all'interno del datacenter:

- **Sollevatore manuale** fino a 80 cm per caricare il materiale sopra il pavimento galleggiante
- **Transpallet** per la mobilitazione lungo il pavimento galleggiante

## Servizi aggiuntivi

- **Remote hand**: per evitare di spostarti ogni volta, puoi richiederci da remoto lavori di manutenzione ad hoc sui tuoi server.
- **Monitoraggio**: oltre al controllo che già facciamo su alimentazione elettrica e banda, potresti aver bisogno di monitoraggio sui tuoi apparati direttamente dal nostro NOC, con possibilità di intervento puntuale.
- **Consulenza**: ti possiamo fornire a monte un supporto per individuare la soluzione ottimale per le tue necessità e, in corso d'opera, una consulenza di ottimizzazione.

## Spazio Unit Aggiuntive

Per l'offerta Startup riguardante la singola unit, nel caso di server da 2U o superiori.

## Banda ed Indirizzi Ip

Sono disponibili tagli di banda su ogni singola offerta di colocation di: 10,20,30,50,75 e 100 Mbps simmetrici con anche la possibilità di Pack Ip di 8,16,32 e 64. E' disponibile anche indirizzamento IPV6.

## Servizio di assistenza, opzioni disponibili:

- Remote Hand in orario di ufficio
- Remote Hand fuori dall'orario di ufficio
- KWM Remoto

## Altre Opzioni:

- Porte aggiuntive sugli Switch di Core
- Accessi VPN
- Server fisici dedicati gestiti dal nostro Team
- Collegamento privato con il Datacenter (ove la copertura sia disponibile)

# Server Dedicati

Elevate prestazioni, altamente personalizzabili

I **server dedicati** sono la soluzione perfetta per chi ha bisogno di memoria e prestazioni elevate per la gestione del proprio business.

Il **datacenter** permette una configurazione flessibile di hardware e software: dai server a noleggio con manutenzione a intere infrastrutture dedicate e complete di assistenza.

Ci differenziamo dai competitors per la qualità del servizio e dell'offerta: il nostro **team** ti seguirà passo a passo nella scelta della soluzione migliore.

## Cos'è un server dedicato?



Un “**SERVER DEDICATO**” è una **macchina ad uso esclusivo** che quindi non è condivisa con altri utenti ma è dedicata solo ed esclusivamente a te, al tuo sito o ai servizi e applicazione ospitati in esso.

Per “**dedicato**” intendiamo “**privato**”, ovvero un servizio riservato solamente a voi e che, per questo, è caratterizzato da una serie di vantaggi molto interessanti per la vostra attività.

La prima importante caratteristica di un server di questo tipo è proprio quella che sta nella sua **sicurezza**: Una macchina infatti utilizzata ad uso esclusivo comporta il fatto che se non ci sono connessioni tra diversi siti web né condivisione di risorse la possibilità che vi siano e si verifichino attacchi esterni è molto limitata.

Precisiamo che anche nel caso di Hosting garantiamo la massima sicurezza, ma va da sé pensare che il nostro intervento sul lavoro svolto dai singoli web master subentra nel momento in cui ci accorgiamo della presenza di una minaccia e nel blocco di questa a posteriori. Diverso è invece il caso del server dedicato, in cui possiamo garantire il massimo della sicurezza e delle prestazioni. Vi sono poi altre caratteristiche che possono far propendere per questa scelta. Sicuramente la possibilità di **poterlo personalizzare in base alle proprie esigenze specifiche**. Ad esempio, come nel caso dei VPS, dove flessibilità e di scalabilità, ovvero la possibilità di allargare o ridimensionare le risorse sono caratteristiche privilegiate. **I server dedicati hanno logicamente un costo maggiore** rispetto a quelli condivisi (Per i nostri servizi hosting puoi iniziare da questo). Se però avete un progetto importante che prevede la possibilità di scalare in breve tempo, o la vostra azienda è di una certa dimensione e presuppone la gestione di dati importanti, allora vi consigliamo vivamente di fare questa scelta e di contattarci per ogni esigenza o dubbio.



# Server Virtuale VPS

## Infrastruttura

Tutte le nostre VPS si trovano su cluster ad alte prestazioni con ridondanza di infrastruttura di rete e di collegamento sui sistemi di storage in fibra ottica.

## Licenze Software

Grazie agli accordi con i principali sistemi possiamo offrire la maggior parte dei sistemi Microsoft tramite una fatturazione a cadenza mensile senza obbligo di acquisto o vincoli sull'annualità delle licenze. Sono disponibili anche licenze di tipo Plesk, C-Panel, ecc.

## Ambiti di Utilizzo

Le nostre VPS offerte presso il Datacenter di Piacenza sono particolarmente indicate per ospitare sistemi di E-Commerce come Magento, etc o sistemi gestionali/telecontrollo remoti.

## Backup e Repliche

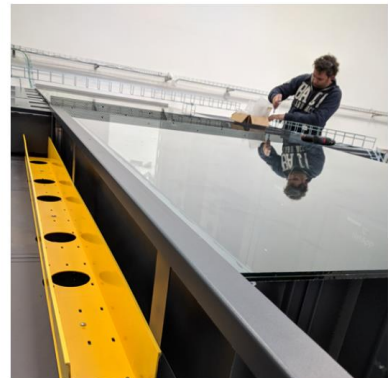
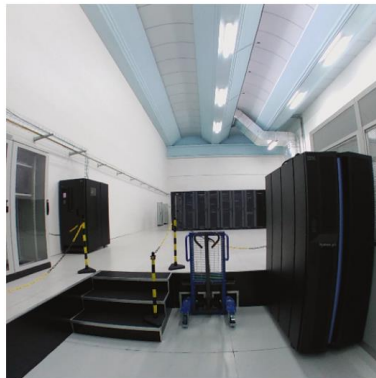
Per il servizio di VPS sono disponibili piani backup personalizzati ed anche repliche delle macchine su storage separato.

## Massima Flessibilità

I nostri servizi ci consentono di configurare una o più VPS sulla stessa rete e la nostra infrastruttura è compatibile anche con sistemi di router/firewall virtuali (es. Fortinet, Wathguard, Sonicwall, ecc.) in modo da creare una rete personalizzata con router/firewall ed uno e più server.

## Assistenza

Tutte le VPS hanno l'assistenza telefonica inclusa ed è anche disponibile su richiesta il servizio di VPS Managed gestito dal nostro team.



# VPS con sistema Cloud Hosted Router (CHR)

**Cloud Hosted Router (CHR) è una versione speciale di RouterOS per virtual server.**

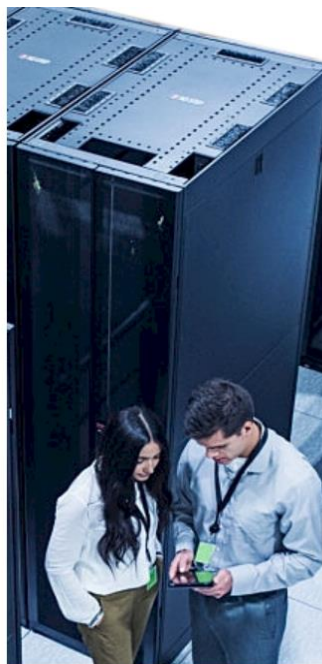
## Mikrotik CHR

Mikrotik CHR supporta piattaforme x86 64-bit e può essere utilizzato dai più popolari sistemi di virtualizzazione come VMware, Hyper-V, VirtualBox, KVM ed altri.

CHR ha tutte le funzionalità di RouterOS abilitate di default ma ha un sistema di licensing completamente differente dai livelli di licenza delle Router Board tradizionali.

## CHR Licensing

Tutte le funzionalità di RouterOs sono disponibili senza restrizioni sui tre livelli di licenza, l'unico limite è la velocità massima delle interfacce che è di 1 Gb per la P1, 10 Gb per la P10 e senza limiti per la P-Unlimited. Offriamo VPS con RouterOs versione Cloud Hosted Router e con vari tagli di banda e di indirizzi Ip.





# Posta Elettronica Certificata

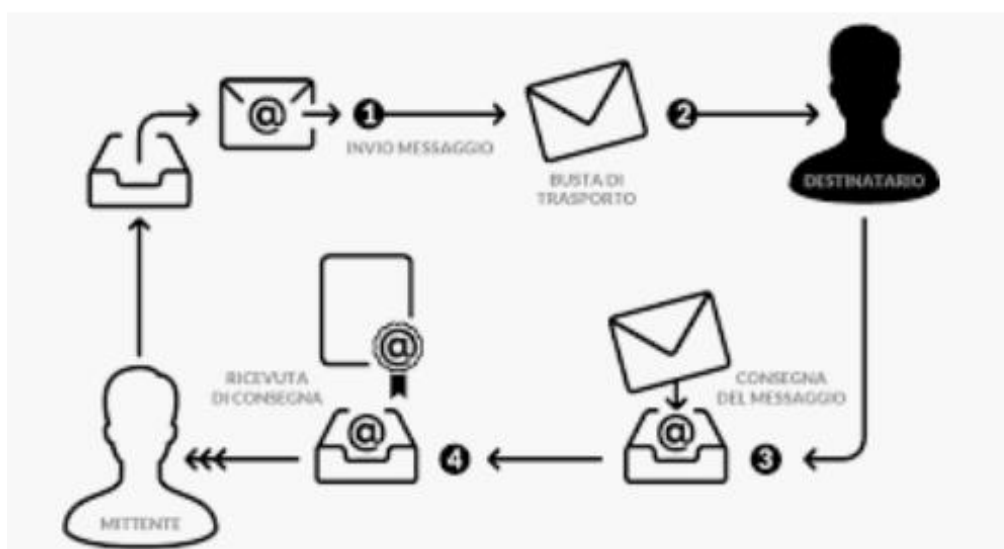
Attiva la tua PEC direttamente dal nostro sito!

La **PEC** è un sistema di posta elettronica nel quale al mittente viene fornita documentazione elettronica, con valenza legale, attestante l'invio e la consegna di documenti informatici.

La **Posta Elettronica Certificata** è nata con l'obiettivo di trasferire su digitale il concetto di **Raccomandata con Ricevuta di Ritorno**. Come mezzo di trasporto si è scelto di utilizzare l'e-mail che garantisce, oltre alla facilità di utilizzo e alla diffusione capillare sul territorio, una velocità di consegna non paragonabile alla posta tradizionale.

Attraverso la **Posta Elettronica Certificata** chi invia una e-mail ha la certezza dell'avvenuta (o mancata) consegna del proprio messaggio e dell'eventuale documentazione allegata. Per **certificare l'avvenuta consegna** vengono utilizzate delle ricevute che costituiscono prova legale della spedizione del messaggio e dell'eventuale documentazione allegata. Le operazioni sono inoltre siglate con riferimenti temporali che timbrano in modo inequivocabile gli istanti di invio e ricezione.

Per garantire la qualità del servizio il Centro Nazionale Informatica per la Pubblica Amministrazione (CNIPA) ha istituito un indice pubblico dei **Gestori di PEC** che possono essere sia Enti Pubblici che soggetti privati.



EWAYS SRL

Sede Legale: Via San Siro 74 29121 Piacenza - Sede Operativa: Via Badiaschi, 3 29121 Piacenza

CF/PI: 01660410331 - REA: PC 181371

pec: [eways@legalmail.it](mailto:eways@legalmail.it)

# Archiviazione posta elettronica

## 1. Un obbligo di legge: archiviazione decennale

La **dematerializzazione dei documenti** è una faccia della **trasformazione digitale** che tutte le aziende, volente o nolente, stanno affrontando. Tra tali documenti, al primo posto vi sono le e-mail, che spesso diventano preziose in caso di immediata necessità: devono essere facilmente reperibili e **non devono essere state eliminate**. Ma non si può certo salvare tutte le comunicazioni che ogni singolo lavoratore riceve e spedisce quotidianamente! Occorre innanzitutto fare una selezione di quelle che devono essere **archivate**, non solo per una reale necessità ma anche per un **obbligo di legge**. Questo riguarda non solo i messaggi di posta elettronica ordinaria, ma soprattutto quelli di **PEC** – Posta Elettronica Certificata – che hanno **valenza legale** pari alle raccomandate cartacee.

## 2. In cosa consiste l'archiviazione

Conservare digitalmente significa “bloccare” un contenuto in una forma certa, e garantirne nel tempo una serie di caratteristiche, attraverso l'apposizione di **firma digitale** e **marca temporale**: l'immodificabilità, l'autenticità, la reperibilità, il valore legale, la sicurezza, la leggibilità, l'integrità dei documenti.

Il processo di conservazione comprende automaticamente:

- **la firma digitale**, ossia quella firma elettronica che si applica ai documenti informatici;
- **la marca temporale**, ossia una successione di caratteri che rappresentano una data e/o un orario per assodare l'effettivo avvenimento di un'attività/evento

## 3. Tutti i vantaggi

Ma quando effettivamente risulta fondamentale l'archiviazione della posta elettronica?

- **quando lo spazio in box è esaurito** e non si riescono a ricevere più mail;
- **quando si cambia fornitore PEC**. Ad esempio, mettiamo il caso che ci si voglia affidare al servizio di PEC di dominio deve in tal caso essere de-certificato e tutte le caselle vengono cancellate con tutto il loro contenuto. Per evitare tale perdita, basterebbe PRIMA effettuare l'archiviazione.
- **quando sono passati i 30 mesi**: mettiamo che, per motivi legali, si abbia urgente bisogno di dimostrare una particolare transazione o comunicazione. Non tutti sanno che i gestori PEC hanno l'obbligo di mantenerle ma solo per 30 mesi!
- **quando il certificato della PEC scade**. Sì, è questo il caso in cui si riesce a reperire la mail ma con un messaggio di errore circa il certificato non attendibile, perché anch'esso ha una durata limitata.

## 4. Cosa è possibile fare con il nostro servizio di archiviazione?

- **scegliere quali messaggi archiviare** e quali no;
- scegliere quali messaggi archiviati devono **rimanere anche nella mailbox oppure solo nell'archivio** (incarico ELIMINARE)
- scegliere quali messaggi archiviati devono **rimanere nella cartella d'origine** (incarico NON\_TOCCARE)
- scegliere quali messaggi archiviati devono essere **spostati in un'altra cartella** dopo l'archiviazione (incarico SPOSTARE)

# Servizio di invio e-mail SMTP



## Ambiti di Utilizzo

Il servizio di posta in uscita SMTP può essere usato da un singolo PC/Device che deve spedire posta ed essere configurato come connettore per un server aziendale.

È anche particolarmente adatto per essere utilizzato da software di invio mail massivo.

L'accesso al servizio avviene tramite autenticazione SMTP TLS con username e password.

## Perché il nostro servizio SMTP

Il servizio di posta in uscita SMTP utilizza un sistema proprietario per ottimizzare i grossi flussi di posta. Tutti i nostri server hanno il supporto DKIM che insieme alla entry DNS SPF e DMARC aumentano la sicurezza. Il protocollo ti permette di firmare le tue e-mail con il tuo nome di dominio, come se firmassi una lettera con la tua firma.

# Servizio Antispam e Antivirus Barracuda

Sappiamo quanto la sicurezza sia importante per te.

Garantiamo la scelta dei migliori prodotti di **antispam e antivirus** per posta elettronica esistenti sul mercato, perché sappiamo quanto sia importante la **sicurezza** per te e per il tuo business. Oggi infatti non basta più “avere un antispam e un antivirus”, ma occorre un’azione congiunta, poiché risulta cruciale la scelta di un affidabile **Internet Service Provider** con un ottimo sistema di antispam e antivirus. Un sistema di antispam e antivirus che sappia informare l’utente sui corretti comportamenti da seguire quando si utilizza la posta elettronica (come ti abbiamo spiegato **qui**). Il servizio di antispam e antivirus scelto è **Barracuda E-mail Security Gateway** ed è già attivo su tutti i piani di **Hosting**: si tratta della prima fondamentale protezione contro le truffe e i virus veicolati via mail.

## Antispam

**Barracuda E-mail Security Gateway** è un avanzato sistema di protezione antispam che tutela il traffico in entrata e protegge contro malware, spam, phishing e attacchi denial of service per evitare che la produttività aziendale venga compromessa. Il sistema di **filtraggio delle e-mail** è tra i più avanzati sul mercato: Barracuda Spam Engine identifica le e-mail provenienti da spammer conosciuti e determina se i domini incorporati al loro interno conducono a domini noti di spam o malware. Le e-mail in entrata vengono quindi **taggate** in base ai rischi rilevati e nel peggiore dei casi bloccate.

## Antivirus

Dal momento che gli attacchi virus diventano più complessi e sofisticati, l’infrastruttura richiede una **protezione di livello avanzato contro i virus**. La distruzione e il rilascio potenziali di informazioni, o l’interruzione di una rete, compromettono in maniera notevole la produttività e possono provocare perdite economiche. Ci affidiamo all’efficace Barracuda Spam Engine per ottenere la **scansione delle e-mail e dei file in entrata** utilizzando tre potenti livelli di tecnologia per la scansione dei virus e per la **decompressione degli archivi**, che assicura una protezione completa. Le definizioni dei virus sono periodicamente aggiornate per garantire l’ultimissima protezione.

## Quarantena remota

Offriamo un servizio di **quarantena remota**: un livello di protezione aggiuntiva che trattiene le e-mail ricevute e classificate come rischiose secondo un accurato *score*. La quarantena permette di avere una casella di posta in arrivo più ordinata, senza comunque perdersi nessuna comunicazione grazie alla ricezione puntuale di un report sul suo status.

## BATP

Permettiamo di attivare come servizio aggiuntivo anche **Barracuda Advanced Threat Protection**, una protezione altamente performante che nasce dalla consapevolezza che il panorama delle minacce è in costante evoluzione. Attacchi mirati, malware zero-day, minacce persistenti avanzate che quotidianamente superano i tradizionali sistemi protettivi: come fare? La **BATP** inoltra i files ricevuti via e-mail a un ambiente sandbox basato sul cloud, in cui vengono eseguiti e analizzati allo scopo di identificare comportamenti sospetti e dannosi.

## Archiviazione posta

Hai mai pensato di archiviare la tua posta? Il nostro servizio di archiviazione della posta funziona con sistema journaling, che duplica, comprime e salva la tua posta. L’archiviazione è diversa dal backup perché il dato è sempre live e online e ci si può accedere in tempo a zero in necessità. In particolare, risulta un’utilissima risorsa a due livelli: **Livello legale**: ciò che è sull’archivio è incancellabile ed è una garanzia nel caso in cui si debbano recuperare mail cancellate dagli utenti, anche oltre i tempi previsti dal proprio provider e sempre nel rispetto della privacy. **Livello usabilità**: l’archiviazione della posta è un servizio utilizzabile direttamente, dall’utente, senza mediazione del provider, quindi in caso di necessità l’utente può avere un comodo accesso alle cartelle suddivise anno per anno, tramite cloud, dal web o dallo smartphone.

EWAYS SRL

Sede Legale: Via San Siro 74 29121 Piacenza - Sede Operativa: Via Badiaschi, 3 29121 Piacenza

CF/PI: 01660410331 - REA: PC 181371

pec: [eways@legalmail.it](mailto:eways@legalmail.it)

# Backup remoto, Disaster Recovery e Business Continuity

Non ti vendiamo un pacchetto, ti cuciamo addosso la soluzione.

## Backup remoto

Se sei un **imprenditore responsabile**, saprai quanto è facile incorrere in piccoli errori quotidiani, la cui risoluzione comporta un certo dispendio di tempo ed energia... sicuramente ti sarai già attrezzato per una **soluzione di backup**.

Noi ti offriamo la possibilità di avere una copia quotidiana delle informazioni vitali per proteggere il tuo *business*: un **backup giornaliero con retention a scelta** (sì, puoi decidere liberamente quanti dati conservare) che ti salva la vita in caso di difficoltà.

Non dimenticare che il nostro data center funge da risorsa esterna, collocata lontano dalla tua attività e dagli eventuali problemi che hanno causato la perdita dei tuoi dati, con **localizzazione certa del dato e conforme al GDPR**.

## Disaster Recovery

Si può parlare di **disaster recovery** quando il sito principale – che può essere per esempio un ced aziendale – subisce un danno che lo rende inutilizzabile. A questo punto hai bisogno di un piano B, che ti consente di **ripartire nel minor tempo possibile**.

I nostri servizi si basano sempre su un *assessment* del cliente: non vendiamo “pacchetti” già fatti e ti consigliamo di non fidarti di chi li eroga. Ogni cliente vive **situazioni completamente diverse** l’una dall’altra e, prima di agire, ci preoccupiamo di indagare la loro specifica realtà lavorativa.

Le **soluzioni** di disaster recovery che ti proponiamo includono sempre una consulenza che richiede esperienza e capacità di analisi. Per esempio, ti domandiamo quale sistema stai attualmente utilizzando, quali sono le tue esigenze dei tempi di ripristino e verifichiamo il livello della tua infrastruttura di sicurezza.

A questo punto, stiliamo un **piano di disaster recovery fatto su misura per te**, che potrebbe prevedere servizi di replica di storage, replica di macchine virtuali, backup remoto dei dati, **Veeam Cloud Connect**, replica NAS..., ne discuteremo insieme.

## Business Continuity

La capacità di un’azienda di continuare a lavorare anche a seguito di un incidente è un valore immenso, da preservare e mantenere attraverso l’erogazione dei servizi in modalità **business continuity**.

La nostra rete è in grado di fornire un servizio basato su data center multi-site, prerogativa necessaria per una vera continuità.

Fondamentale è innanzi tutto analizzare i rischi che potrebbero portare a una discontinuità di erogazione di un prodotto/servizio o alla sua temporanea o completa interruzione: per questo ti mettiamo a disposizione le nostre competenze per spiegarti gli **scenari possibili** che potrebbero verificarsi (magari non ci hai mai pensato) e le loro possibili cause.

Successivamente ci occuperemo della ricerca di soluzioni per quanto riguarda la gestione di una crisi, sia nel momento dell’urgenza, sia nei giorni a venire... per garantirti una **continuità operativa costante nel tempo**.

# Veeam Cloud Connect, Backup e Replicator

Siamo un Cloud Service Provider Veeam certificato.

**Veeam Cloud Connect** è un software che semplifica la connessione al cloud, offrendo una soluzione completamente integrata, veloce e sicura per l'esecuzione di backup, repliche e soluzioni di disaster recovery.

## Come funziona?

Il punto di forza di Veeam è quello di **integrare i servizi offerti dai cloud e service provider**, con il proprio sistema: una volta che si dispone del software di Veeam, è sufficiente scegliere un provider come noi e indirizzare il progetto di backup e replica della VM sul cloud.

Con **Veeam Cloud Connect** avrai a disposizione:

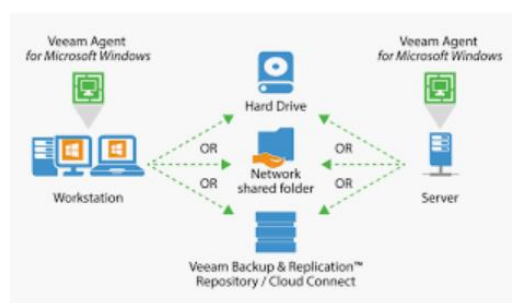
- Backup off site in hosting
- Controllo e visibilità completi
- Architettura di backup moderna
- Crittografia end to end

## Quali sono i vantaggi?

I backup sono inutili senza un ripristino e con Veeam tempo e lavoro di gestione dell'infrastruttura sono ottimizzati, permettendo ai responsabili di **concentrarsi sul core business**.

Le soluzioni ibride rese possibili da Veeam riguardano anche i piani di Disaster Recovery. Il DRaaS (Disaster Recovery as a Service) è normalmente implementato in aggiunta a una strategia di disponibilità complessiva o separato da essa e supporta l'IT manager nel raggiungimento dell'obiettivo più importante: **nessuna perdita di dati**. Da non dimenticare infine i **vantaggi di costo**: con Veeam si ottengono backup fisici e virtuali off site e repliche delle VM (macchine virtuali) senza i costi e le complessità legati alla realizzazione e alla manutenzione di un'infrastruttura off site.

**NB: Prima dell'attivazione un nostro tecnico sarà messo a tua disposizione per valutare l'impatto che tale servizio può avere sulla tua infrastruttura (tempi trasferimento, occupazione banda, eventuali ripercussioni sul lavoro in azienda, etc...) in modo tale da consigliarti al meglio sulla configurazione dei tuoi copy job.**



**EWAYS SRL**

Sede Legale: Via San Siro 74 29121 Piacenza - Sede Operativa: Via Badiaschi, 3 29121 Piacenza

CF/PI: 01660410331 - REA: PC 181371

pec: [eways@legalmail.it](mailto:eways@legalmail.it)



# Outsourcing

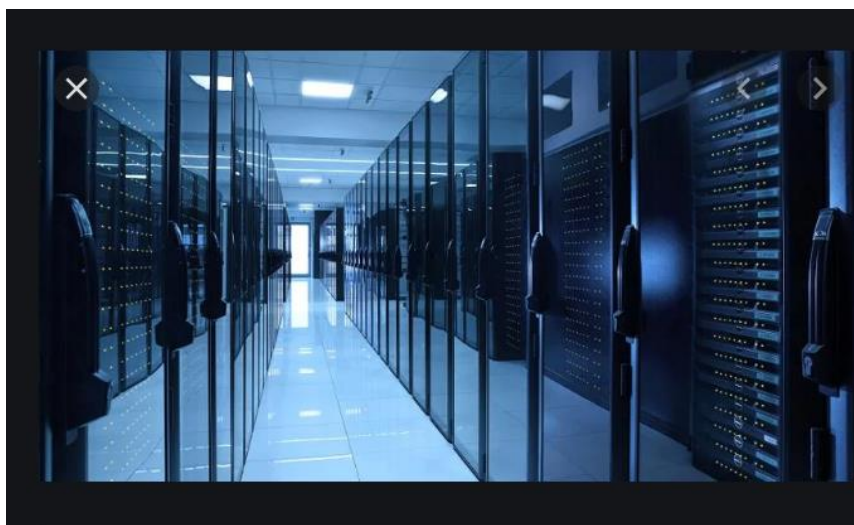
Le competenze del nostro **team** possono essere fornite anche in **outsourcing**.

Progettiamo, realizziamo e manteniamo **reti LAN** per le aziende inclusi sistemi di gateway/router/firewall per la navigazione, sistemi vpn sia mobili che fissi e outsourcing di servizi.

La nostra priorità è da sempre la **sicurezza**: non solo intesa come protezione da intrusioni da parte di terzi, ma anche come analisi dei rischi che una violazione alla sicurezza può portare nelle sedi dei nostri clienti.

## *Ci occupiamo di:*

- ◆ Consulenza con analisi dei rischi con le relative soluzioni
- ◆ Installazione e configurazione firewall per la protezione endpoint anche con Intrusion Detection System (IDS)
  - ◆ Installazione e configurazione di sistemi per il controllo delle navigazioni
  - ◆ Installazione e configurazione di sistemi di audit e logging del traffico
- ◆ Installazione e configurazione sistemi di backup interni alla struttura su server dedicati
  - ◆ Realizzazione di sistemi per il backup remoto e per il backup di dati fra più sedi



**EWAYS SRL**

Sede Legale: Via San Siro 74 29121 Piacenza - Sede Operativa: Via Badiaschi, 3 29121 Piacenza

CF/PI: 01660410331 – REA: PC 181371

pec: [eways@legalmail.it](mailto:eways@legalmail.it)

## Consulenza e assistenza

Interveniamo su computer client e server; siamo particolarmente indicati per la gestione di server con sistemi Linux; il data center recovery, il disaster recovery o il semplice salvataggio/passaggio dati sono uno dei nostri cavalli di battaglia ... **ma non solo.**

### I nostri servizi di consulenza

Siamo prima di tutto consulenti e ci piace trovare la migliore soluzione per **specifiche problematiche** e differenti budget. Ci rivolgiamo tanto alle piccole aziende, quanto alle realtà più strutturate: disponiamo delle conoscenze, competenze e infrastruttura adatte a sostenere **grossi aggiornamenti** o nuove forniture informatiche aziendali. Sappiamo analizzare e ottimizzare le strutture informatiche di realtà aziendali preesistenti e se necessario attivando una **riconfigurazione dell'intero sistema.**

### I nostri servizi di assistenza

I nostri sistemi di **monitoring** permettono l'individuazione puntuale di eventuali problemi, che gestiamo con tempi di interventi ottimali, intercettando il problema in modo profondo e in tal modo efficace: sappiamo gestire collaborazioni con altre aziende del settore presenti all'interno della realtà del cliente, supportandole a **360 gradi.**



# Soluzioni Applicative Web Gis - Cartografia e Geolocalizzazione

Realizziamo ambienti di Data Integration dedicati alle attività di riconciliazione delle banche dati grafiche, cartografiche, alfanumeriche e documentali creando strumenti di consultazione integrata, sportelli e cruscotti territoriali e/o sistemi di supporto alle decisioni attraverso funzioni di navigazione integrata, potenti strumenti di reportistica e di analisi, sfruttando le capacità di rappresentazione e sintesi tipiche degli ambienti GIS.

Le applicazioni webGIS permettono la distribuzione di dati geo-spaziali, in reti Internet e intranet, sfruttando le analisi derivanti dai software GIS e per mezzo di classiche funzionalità di applicazioni web-based che pubblicano informazioni geografiche nel World Wide Web. Un sistema web-gis si basa su normali funzionalità Client-server, come una classica architettura Web. Il client è un qualsiasi browser, come ad esempio Mozilla Firefox mentre il lato server consiste in Web-server (ad esempio Apache) e un software webGIS (ad esempio UMN Mapserver) che si occupa di fornire le funzionalità di visualizzazione/interrogazione per l'interpretazione di dati georeferenziati. Possiamo schematizzare il processo di funzionamento di un WebGIS nel seguente modo: l'utente, tramite un'apposita interfaccia web, invia dal proprio client mediante un generico browser una richiesta nella quale è definita l'area di interesse (estensione geografica della zona da visualizzare) e i contenuti a cui si vuole accedere (elenco dei layer di interesse);

- in base ai dati ricevuti il motore del WebGIS accede ricerca nel proprio archivio le informazioni richieste (file, shape, TIFF, ...; effettuando una connessione a database, oppure mediante l'accesso ad altri server cartografici, ad esempio OGC Web Services) estraendo la porzione di territorio specificata;
- sono quindi generate una o più immagini che saranno inviate al client. In modo simile avviene l'interrogazione dei dati: in questo caso il client invia al server una coppia di coordinate (nel caso di interrogazione puntuale) o un insieme di coordinate per definire una regione ed il server interroga gli attributi degli oggetti cartografici presenti nella zona di interesse, restituendo un report con i valori estratti.

Diffondere informazioni geografiche attraverso siti web significa quindi non solo dare la possibilità di inserire, manipolare, elaborare ed analizzare dati georeferenziati in qualsiasi punto del terra tramite una connessione, ma anche raggiungere una vasta platea di utenti, anche non specializzati.

## I Nostri servizi

Creiamo sistemi Tecnico-Gestionali, basati su standard e protocolli ‘aperti’, completamente personalizzabili attraverso un framework OpenSource.

### Integrazione di banche dati

Costruiamo ambienti di Data Integration che semplificano ed automatizzano le attività di riconciliazione delle banche dati grafiche, cartografiche, alfanumeriche e documentali. Implementiamo sistemi di interscambio che consentono di integrare e consolidare grandi banche dati (sia geografiche che alfanumeriche) in un unico GeoDB, estraendo le informazioni da DB ed archivi esistenti. Inoltre, implementiamo sistemi che integrano protocolli standard e dai principali servizi messi a disposizione dalla PPAA italiana.

### Realizzazione di Cruscotti e Sistemi di monitoraggio

Sviluppiamo strumenti di consultazione integrata, sportelli e cruscotti territoriali e/o sistemi di supporto alle decisioni. Ciò attraverso: le funzioni di navigazione integrata, potenti strumenti di reportistica e di analisi e sfruttando le capacità di rappresentazione e sintesi tipiche degli ambienti GIS. Inoltre, grazie agli specifici moduli di analisi realizziamo sistemi di monitoraggio che mettono in relazione dati provenienti da sensori e/o da campagne di rilevazione.

### Gestione di Geodatabase

Costruiamo applicazioni WEB gestionali, specializzate nell’uso delle informazioni grafiche, utilizzabili anche da personale tecnico e amministrativo non specialista di ambienti CAD/GIS per supportare e semplificare i principali processi dell’organizzazione attraverso l’uso del dato grafico-tecnico. Grazie a sistemi di disegno di interfacce, analisi e report le applicazioni vengono realizzate senza bisogno di scrivere un codice, così semplificando la manutenzione correttiva ed evolutiva.

### Condivisione di dati e servizi

Rendiamo disponibile ad altre applicazioni tramite web services che lavorano secondo protocolli standard (SOAP, WMS, WFS, ecc.) e set di dati gestiti dal framework . Ciò consente ad applicazioni che non gestiscono nativamente i dati grafico-tecnici di potervi accedere e/o di farvi riferimento. Tali servizi consentono inoltre lo sviluppo di client dedicati (WEB, Mobile, ecc..) per specifiche esigenze.

# Seo e Copywriting

## SEO

**SEO** è la Search Engine Optimization, ovvero quell'insieme di regole da seguire per ottimizzare l'indicizzazione di una pagina web o un articolo online sui motori di ricerca. Tale indicizzazione funziona in base a complessi algoritmi che cambiano regolarmente alla velocità in cui la tecnologia si evolve.

La **SEO** non è quindi una scienza esatta, ma è frutto di studi costanti che ne verificano l'efficacia sul campo e dimostrano che oggi qualsiasi contenuto web non può prescindere da queste regole, altrimenti risulta non soltanto inefficace, ma anche dannoso per una comunicazione ottimale.

La **SEO** opera a livello dei contenuti: che si tratti di parole e lunghezza dei testi, della loro posizione, delle keywords, della meta description dei testi e di files multimediali, ma anche dei collegamenti tra le parti del sito web stesso. Ci sono un'infinità di piccoli accorgimenti da seguire e le nostre risorse sanno far convergere le proprie competenze tecniche, grafiche e di scrittura per un'**ottimizzazione SEO** completa.

## Copywriting

Il **copywriting** è una pratica di scrittura creativa che ha origine nella comunicazione pubblicitaria: il copywriter è la persona che scrive i testi per volantini pubblicitari, affissioni, spot televisivi e radiofonici.

**Con il web il ruolo del copywriter si è evoluto**, così adattando la creatività che lo contraddistingue a pagine web dinamiche e a reti sociali dal linguaggio fresco e amichevole (**Facebook**), immediato e informativo (**Twitter**), professionale e dettagliato (**LinkedIn**) e visivo (Instagram).

Disponiamo di risorse per completare la realizzazione di siti web con un servizio di copywriting attento alle esigenze di ciascun cliente, che sappia tradurre la strategia di marketing nella corretta modalità di approccio all'audience e con il giusto **tone of voice**.

I nostri servizi di copywriting comprendono sia la scrittura di contenuti per siti web (**storytelling** aziendale, descrizione dei servizi, call to action ecc.), sia l'elaborazione di piani editoriali per pagine Facebook, che tengano conto di tutte le variabili in gioco nella strategia di marketing seguita dal business.

# Soluzioni per la Stampa

## **Studi professionali**

Agli studi professionali, che hanno grandi volumi di stampa concentrati in particolari periodi dell'anno, offriamo soluzioni a basso costo, consigliando macchine solo in bianco e nero così aggiungendo il servizio di monitoraggio delle stampe.

## **Piccole imprese**

Alla piccola impresa offriamo un tipo di multifunzione medio piccola che soddisfi tutte le esigenze, dalla semplice stampa in rete alla scansione a colori (con l'invio del file direttamente al pc dell'interessato), alla gestione dei fax direttamente da pc compreso l'invio multiplo o schedulato (magari di notte). Una macchina che ingombri poco e con un impegno economico basso.

## **Medie/Grandi aziende**

Per le imprese più grandi offriamo la nostra competenza ed il nostro know-how per gestire le stampe in base alle caratteristiche dell'azienda e dei documenti da stampare.

In questo caso, non cambiano solo le dimensioni ed il numero di macchine da installare, ma anche i servizi offerti:

L'attivazione e la configurazione di servizi come la gestione automatica delle stampe. In questo caso i lavori in base alla tipologia vengono indirizzati verso una macchina piuttosto che ad un'altra.

Un esempio potrebbe essere l'installazione di una o più macchine per gli alti volumi e per esigenze particolari con monitoraggio remoto delle stampe, offerto come servizio all'amministratore di sistema con il fine di razionalizzare il flusso di carta per ridurre gli sprechi e far risparmiare l'azienda.



# ARCHIVIAZIONE DOCUMENTALE

## Semplifica i processi aziendali e riduci i costi

Proponiamo ArDis, l'archiviazione documentale digitale *made in Italy*

**ArDis** è l'acronimo di **Archivio Disegni**.

- gestione documenti di commessa
- gestione fax in ingresso e uscita
- gestione codifica documenti
- gestione trasferimento file sicuro
- gestione pianificazioni

### Vantaggi

Per la tua azienda la gestione documentale elettronica significa una riduzione dei costi con un ritorno dell'investimento in breve tempo.

**Aiuta** nella gestione delle revisioni e del workflow

**Risolve** tutti i problemi della documentazione

**Diventa** indispensabile per il controllo

**Integra** e segue il modo di lavoro degli utilizzatori

**Semplice** ed intuitivo – consente apprendimento veloce

### Caratteristiche

I software ArDis hanno una struttura basata su database relazionali standard, un'architettura aperta e scalabile e inoltre consentono una totale parametrizzazione e gestione da parte del cliente. Il *workflow* dinamico consente di definire iter di verifica ed approvazione diversi con una flessibilità che si adatta all'azienda. Le funzioni di check-in e checkout gestiscono le versioni del documento in maniera controllata.

#### Cosa significa tutto questo?

Che l'archiviazione documentale digitale che proponiamo può essere adattata facilmente a tutte le funzioni aziendali e integrata con qualsiasi altro programma presente nella tua azienda.

### Hai paura che il passaggio al digitale sia oneroso?

Con **Ddoc** non sarà così.

Sì, gestire i documenti in formato elettronico presenta normalmente problemi e perdita di tempo in fase di archiviazione: per un ottimale utilizzo dei sistemi è infatti necessario un puntuale inserimento dati, i quali devono essere accuratamente classificati...un lavoro che sa essere tanto lungo, quanto stressante. Ma la **soluzione Ddoc** invece non prevede alcun intervento da parte utente. Si tratta di un modo innovativo di archiviare e trovare con facilità i tuoi documenti.

## F-SECURE

*Protection Service for Business è l'antivirus che garantisce la protezione di domani alle aziende di oggi. Fornisce tutto il necessario per gestire l'attività dell'azienda in modo efficiente e sicuro, in un pacchetto all-inclusive.*

### La sicurezza è il servizio più importante per la tua azienda

- Una soluzione completa. Protegge in modo completo i tuoi dipendenti e i loro dispositivi.
- Una soluzione senza pari. Vincitrice di premi prestigiosi e riconosciuta da organizzazioni di terze parti indipendenti.
- Concentrati interamente sulla tua attività: questo antivirus ti garantisce la massima protezione, con il minimo sforzo e la massima tranquillità.
- Intuitivo e facile da gestire: mantieni il controllo senza disturbare i tuoi dipendenti.

### Cosa ti offre il pacchetto di antivirus

- Protegge gli smartphone e tablet iOS e Android.
- Protegge le connessioni Wi-Fi mobili quando si lavora fuori ufficio
- Protezione pluripremiata per PC e Mac, smartphone, e-mail e Web, con aggiornamenti software automatici
- Gestione avanzata delle patch, in grado di aggiornare automaticamente il sistema operativo e le applicazioni di terze parti: Software Updater
- Gestire e monitorare ogni aspetto della sicurezza IT da una singola posizione senza disturbare i dipendenti: Protection Service Portal



**EWAYS SRL**

Massimo Ravella

M: + 39 335 454304

Mail: [massimo@eways.it](mailto:massimo@eways.it)

W: [www.eways.it](http://www.eways.it)

# Sviluppo app

La nostra tecnologia, a portata di mano

Disponiamo delle competenze necessarie a sviluppare **applicazioni desktop e mobile per privati, associazioni ed enti**.

Siamo particolarmente preparati per quanto riguarda tecnologie di **geolocalizzazione** e realizziamo interfacce utente il più possibile *user-friendly*, che permettano un'esperienza di utilizzo non solo pratica, ma anche piacevole per la sua intuitività.

Per esempio, abbiamo creato un **app' per smartphone** in grado di segnalare ai cittadini il grado di pericolo in caso di alluvione, differenziandolo in base al luogo in cui l'utente si trova. In questo modo le autorità locali possono non solo tenere monitorato il livello di allerta sul territorio, ma specialmente mettere a disposizione dei cittadini una serie di istruzioni da seguire in caso di pericolo.

## Vuoi realizzare un' app?

Spiegaci qual è la tua idea, la ascolteremo volentieri e faremo di tutto perché diventi realtà. Ti avvisiamo però: ci aspettiamo da te **la più assoluta serietà**, perché da parte nostra ti garantiamo la **massima professionalità**... non raccontiamo favole e saremo sinceri con te in caso di infattibilità.

**EWAYS SRL**

Sede Legale: Via San Siro 74 29121 Piacenza - Sede Operativa: Via Badiaschi, 3 29121 Piacenza

CF/PI: 01660410331 - REA: PC 181371

pec: [eways@legalmail.it](mailto:eways@legalmail.it)

# Data Center affidabilità, flessibilità

## La sicurezza dei vostri dati ha la priorità su tutto

In questo articolo parleremo di Data Center affidabilità e caratteristiche per mettere al sicuro i tuoi dati e innovare la tua azienda. Nell'attuale scenario socioeconomico, la sicurezza è diventata la priorità delle aziende e questo è il motivo per cui molti imprenditori scelgono di salvaguardare tutti i loro dati direttamente in un data center, gestito da un NOC (Network Operations Center) di esperti. L'importanza di mantenere e preservare le risorse del proprio business è indubbia e cruciale per tutti, indipendentemente dal tipo di attività svolta. Basti pensare a quello che succede se per un errore o un improvviso calo di corrente perdiamo un semplice foglio di lavoro su cui stiamo lavorando, che per dimenticanza non abbiamo salvato. Nella migliore delle ipotesi verremmo assaliti da un certo nervoso (...). Proviamo ora a immaginare la quantità di informazioni che può essere prodotta in una giornata lavorativa da un singolo dipendente e moltiplichiamola per il numero di dipendenti della nostra azienda, per una, due, tre settimane ... o magari per un anno. Riusciamo a figurarci la mole di dati di cui stiamo parlando? Quanti di questi sono indispensabili per far funzionare quello che facciamo tutti i giorni? Ma soprattutto ... dove vanno a finire? È a questo punto che l'imprenditore responsabile si trova a fare una scelta importante: decidere qual è il migliore fornitore di servizi internet per le esigenze della propria azienda e, ancora prima, il migliore data center. È bene precisare che non per forza le due condizioni coesistono: per esempio forniamo servizi internet e sia società proprietaria di un data center, ma questo non accade in tutti i casi. Le ragioni per cui la scelta del migliore service provider e data center siano fondamentali per la vostra azienda o progetto sono piuttosto ovvie. Dopotutto, si sta per dare in mano ad altre persone lo stato dell'arte infrastrutturale cruciale per il successo della propria impresa. Tuttavia, la scelta potrebbe essere immediatamente limitata a meno opzioni perché non è sempre possibile avere un data center vicino a casa. Ma andiamo con ordine e proviamo ad analizzare i fattori che dovrebbero influenzare la scelta del migliore data center per un imprenditore.

## Le caratteristiche fondamentali di un Data Center per ospitare il vostro Server

Quando si sceglie un data center affidabilità e sicurezza sono fondamentali, per questo è bene assicurarsi che questo sia in grado di intercettare tutte le esigenze che il proprio business richiede. A tal proposito la flessibilità va considerata non solo per il periodo attuale, ma anche per il futuro: il proprietario dell'azienda deve tenere a mente che il range di servizi varia enormemente sia in termini di spazio, sia di assistenza. Per quanto riguarda il primo, si può parlare di nolo di server per unità, fino ad arrivare a interi armadi, oppure a [soluzioni di virtualizzazione delle macchine](#). Per quanto concerne il secondo, l'assistenza è sempre garantita e può arrivare anche a essere totale. In ogni caso l'accesso alla sala è garantito h24, oltre a esistere la possibilità di avere un monitoraggio dedicato. Si comprende che avere facile accesso ai dati del proprio business non è sempre possibile, se ci si affida a data center lontani da casa. L'affidabilità del data center si evince da alcune evidenze: il livello di TIER, il conseguimento di certificazioni e le predisposizioni di sicurezza. Disponiamo di facilities TIER III: questo significa che la continuità del servizio è garantita al 99,98 % grazie a una ridondanza elettrica e di rete che permette di effettuare interventi di manutenzione senza interruzioni. Nel 2017 l'azienda piacentina ha ottenuto la certificazione ISO 27001 per la sicurezza delle informazioni e, infine, il data center è allarmato e sorvegliato h24 da Metronotte Piacenza.

## Quanto è importante la posizione geografica di un Data Center?

Abbiamo già compreso che quanto più il data center è vicino alla propria azienda, tanto meglio sarà per l'imprenditore o per lo meno noi siamo di questo parere anche nell'era in cui viviamo. Vi sono poi alcune piccole considerazioni che noi crediamo fondamentali per completare il quadro della sicurezza e affidabilità di un Data Center. Queste ulteriori caratteristiche geografiche sono riconducibili a: il clima, il meteo e la generale conformazione geografica del territorio in cui sorge il data center. Siamo a Piacenza, in una zona a basso rischio sismico lontana dal fiume Po, ma facilmente raggiungibile dalla città e anche dall'autostrada. Si pone come punto strategico.

Se stai pensando seriamente a come migliorare la sicurezza dei tuoi dati aziendali, ti [consigliamo vivamente di contattarci](#) e venirci a trovare per visitare di persona il Data Center. Saremo lieti di farti vedere dove verranno ospitati illustrandoti tutte le caratteristiche che renderanno la tua organizzazione decisamente... INNOVATIVA!

## Progettazione Siti Internet

Siamo in grado di progettare e costruire siti Internet di qualsiasi tipo avendo a disposizione con il nostro Datacenter, la possibilità di aprire spazio web, attivare la gestione di Database e registrare qualsiasi tipo di dominio.

La realizzazione fatta da un team di specialisti usa uno standard mondiale WordPress che ci consente la produzione veloce e precisa di presentazioni aziendali snelle ed efficaci.

Questa soluzione ci dà la possibilità di realizzare attraverso Envato Elements di acquistare Temi di ogni tipo e plugins per esaudire tutte le richieste particolari.

Ad esempio, possiamo vantare una esperienza importante della gestione di telecamere Remote per monitorare le varie postazioni di lavoro.

Con WordPress e temi standard possiamo vantare la realizzazione e la manutenzione a distanza di qualsiasi esigenza aziendale.

Se necessario siamo in grado, attraverso studi grafici di realizzare pagine web personalizzate su specifiche richieste.

Per la parte di E-commerce siamo in grado di programmare siti nativi, e attivare quelli di Amazon come negozi Elettronici.

# Hardware Stampanti Multifunzione

Scheda dati

## Stampante multifunzione Managed HP Color LaserJet E77825, E77830



Qualità, produttività e sicurezza di nuova generazione

Business sempre un passo avanti e senza rallentamenti. Ecco perché HP ha creato la nuova generazione di stampanti multifunzione A3 HP Color LaserJet: per dare impulso alla produttività, grazie a un design semplice che offre colori di qualità professionale a costi contenuti, una produttività ottimizzata e la sicurezza più avanzata.<sup>1</sup>



Color touchscreen



HP Web Jetadmin



Easy access USB



2-sided printing



Quality laser printing

### Colori straordinari. Costi contenuti.

- Stampa di documenti di qualità professionale, con immagini e grafica dai colori brillanti a un costo contenuto.
- Affidatevi a qualità professionale e prestazioni costanti utilizzando cartucce del toner e rulli originali HP.
- Scegliete tra una gamma di accessori modulari progettati per adattarsi alle esigenze di gruppi di lavoro di ogni dimensione.

### Minime interruzioni. Massima produttività.

- Evitate le interruzioni grazie alla stampante multifunzione HP LaserJet Managed progettata per garantire la massima produttività.
- Adattate questa stampante multifunzione alle esigenze del vostro business grazie a un'ampia gamma di accessori per la gestione della carta.
- Scansione di file direttamente verso Microsoft® Office 365 e SharePoint, e-mail, USB e cartelle di rete.<sup>2</sup>
- Stampa rapida, senza attese inutili. Questa stampante HP LaserJet si avvia rapidamente e stampa a una velocità fino a 30 ppm.<sup>3</sup>

### La stampa più sicura al mondo<sup>1</sup>

- Con HP Sure Start, ogni stampante controlla regolarmente il proprio codice operativo, eseguendo l'auto-riparazione al verificarsi di tentativi di intrusione.
- Contribuite alla protezione delle informazioni, sulla stampante e in transito sulla rete, archiviando i dati sul disco rigido crittografato.<sup>4</sup>
- Monitoraggio costante per il rilevamento e il blocco di cyber-attacchi, e riavvio automatico con rilevamento delle intrusioni durante l'operatività.
- Il whitelisting verifica il firmware durante l'avvio a garanzia dell'autenticità del codice, con firma digitale HP.

### Fornite ai gruppi di lavoro la velocità di cui hanno bisogno

- Un valido aiuto per i gruppi di lavoro nell'acquisizione semplificata di tutte le pagine e nel rilevamento di potenziali errori o di pagine mancanti, sempre.<sup>5</sup>
- Inserite i dati in modo più rapido e preciso con la tastiera estraibile<sup>5</sup>.
- La garanzia che tutti i documenti scansionati siano correttamente orientati, ritagliati e ottimizzati in scala di grigi.
- Nell'alimentatore automatico di documenti possono essere caricate fino a 250 pagine, per scansioni rapide non presidiate.

EWAYS SRL

Sede Legale: Via San Siro 74 29121 Piacenza - Sede Operativa: Via Badiaschi, 3 29121 Piacenza

CF/PI: 01660410331 - REA: PC 181371

pec: [eways@legalmail.it](mailto:eways@legalmail.it)



# Hardware Stampanti Multifunzione

Scheda dati | Stampante multifunzione Managed HP Color LaserJet E77825, E77830

## Panoramica del prodotto

Stampante multifunzione HP Color LaserJet Managed Flow E77830z (nell'immagine):

1. Alimentatore automatico di documenti da 250 fogli con supporto per formati fino a A3
2. Scanner a superficie piana in grado di gestire formati fino a 297 x 432 mm
3. Pannello di controllo touchscreen a colori da 20,3 cm, inclinabile per una visualizzazione facilitata
4. Tastiera estraibile (stampante multifunzione Flow E77822z, stampante multifunzione Flow E77825z, stampante multifunzione Flow E77830z)
5. Sportello posteriore (accesso al percorso di stampa)
6. Vassoio multifunzione 1 da 100 fogli con supporto per formati fino a A3
7. Accesso alle cartucce toner mediante lo sportello frontale
8. Pocket di integrazione hardware (per il collegamento di accessori e dispositivi di terze parti)
9. Porta USB easy-access
10. Vassoio di raccolta da 500 fogli
11. Stampa fronte/retro automatica
12. Disco rigido sicuro ad elevate prestazioni HP
13. Vassoio di alimentazione 2 da 520 fogli con supporto per formati fino a A4
14. Vassoio di alimentazione 3 da 520 fogli con supporto per formati fino a A3
15. Slot per blocco di sicurezza con cavo
16. 2 porte host USB 2.0 ad alta velocità
17. Porta Gigabit Ethernet
18. Porta dispositivo Hi-Speed USB 2.0



## La serie in sintesi



Modello	Stampante multifunzione HP Color LaserJet Managed E77825dn	Stampante multifunzione HP Color LaserJet Managed E77830dn	Stampante multifunzione HP Color LaserJet Managed Flow E77825z	Stampante multifunzione HP Color LaserJet Managed Flow E77830z
Codice prodotto	X3A61A + X3A81A o Z8Z02A	X3A61A + X3A84A o Z8Z04A	X3A64A + X3A80A o Z8Z03A	X3A64A + X3A83A o Z8Z05A
Funzionalità	Stampa, copia e scansione (fax e wireless opzionali)			
Velocità di stampa	Fino a 25 pagine al minuto (ppm), A4	Fino a 30 pagine al minuto (ppm), A4	Stesse caratteristiche del modello E77825dn	Stesse caratteristiche del modello E77830dn
Capacità ADF	100 fogli, con supporto per formati fino a A3		250 fogli, con supporto per formati fino a A3	
Velocità di scansione	Solo fronte, fronte/retro: 80 ipm / 160 ipm (A4)		Solo fronte, fronte/retro: 120 ipm / 240 ipm (A4)	
Funzionalità avanzate per il flusso di lavoro	Invio a Microsoft® SharePoint®.		Stesse caratteristiche del modello E77825dn, con in più: tecnologia HP EveryPage, tastiera estraibile, regolazione automatica della tonalità, orientamento automatico, ritaglio automatico delle pagine, OCR incorporato	Stesse caratteristiche del modello E77830dn, con in più: tecnologia HP EveryPage, tastiera estraibile, regolazione automatica della tonalità, orientamento automatico, ritaglio automatico delle pagine, OCR incorporato
Accessori di alimentazione opzionali	Alimentatore carta 2 x 520 fogli, alimentatore ad alta capacità (HCI) da 2.000 fogli, cabinet per stampante			
Accessori di uscita opzionali	Cucitrice/fascicolatore, unità di finitura interna, punzonatrice (2/3, 2/4 e svedese), stazione di finitura a libretto			

**EWAYS SRL**

Sede Legale: Via San Siro 74 29121 Piacenza - Sede Operativa: Via Badiaschi, 3 29121 Piacenza

CF/PI: 01660410331 – REA: PC 181371

pec: [eways@legalmail.it](mailto:eways@legalmail.it)

# Hardware Stampanti Multifunzione

Scheda dati | Stampante multifunzione Managed HP Color LaserJet E77825, E77830

## Accessori, materiali di consumo e supporto

Materiali di consumo	W9190MC Cartuccia toner Managed nero originale LaserJet HP W9190MC (29.000 pagine)
	W9191MC Cartuccia toner Managed ciano originale LaserJet HP W9191MC (28.000 pagine)
	W9192MC Cartuccia toner Managed giallo originale LaserJet HP W9192MC (28.000 pagine)
	W9193MC Cartuccia toner Managed magenta originale LaserJet HP W9193MC (28.000 pagine)
	W9040MC Cartuccia toner Managed nero originale LaserJet HP W9040MC (34.000 pagine)
	W9041MC Cartuccia toner Managed ciano originale LaserJet HP W9041MC (32.000 pagine)
	W9042MC Cartuccia toner Managed giallo originale LaserJet HP W9042MC (32.000 pagine)
	W9043MC Cartuccia toner Managed magenta originale LaserJet HP W9043MC (32.000 pagine)
	W9044MC Rullo di trasferimento immagine LaserJet Managed HP W9044MC (135.000 pagine)
	W9048MC Unità di raccolta del toner a colori LaserJet Managed HP W9048MC (33.700 pagine)
Accessori	2EH31A Accessorio fax analogico 700
	Y1G13A Libretto/cartuccia punti metallici interna per stampante HP LaserJet
	Y1G14A Cartuccia punti metallici per unità di finitura/cucitrice/fascicolatore per stampante HP LaserJet
	Y1G17A Cabinet per stampante HP LaserJet
	Y1F97A Vassoio di alimentazione a doppio cassetto per gruppi di lavoro per stampante HP LaserJet
	Y1F99A Vassoio di entrata HCI da 2000 fogli HP LaserJet
	Y1G00A Unità di finitura interna per stampante HP LaserJet
	Y1G18A Cucitrice/fascicolatore per unità di finitura per stampante HP LaserJet
	Y1G07A Unità di finitura per opuscoli per stampante HP LaserJet
	Y1G03A Unità di finitura interna con perforatrice da 2 a 4 fori per stampante HP LaserJet
	Y1G04A Unità di finitura interna con perforatore svedese per stampante HP LaserJet
	Y1G11A Accessorio per perforatrice da 2 a 4 fori per stampante HP LaserJet
	Y1G12A Accessorio perforatore svedese HP LaserJet
	CC487A Accessorio fax analogico 500 per HP LaserJet MFP
	B5L28A Porte USB interne HP
B5L29A Unità disco rigido ad elevate prestazioni HP Secure	
B5L31A Connettore HP FIH	
J8030A Accessorio HP Jetdirect 3000w NFC/Wireless	
J8031A HP Jetdirect 2900nw Print Server	
Assistenza e supporto	UASK3E Servizio HP con trattenimento del supporto dati difettoso entro il giorno lavorativo successivo per multifunzione Managed Color LaserJet E77825
	UASK4E Servizio HP con trattenimento del supporto dati difettoso per 3 anni entro il giorno lavorativo successivo per multifunzione Managed Color LaserJet E77825
	UASK5E Servizio HP con trattenimento del supporto dati difettoso per 4 anni entro il giorno lavorativo successivo per multifunzione Managed Color LaserJet E77825
	UASK6E Servizio HP con trattenimento del supporto dati difettoso per 5 anni entro il giorno lavorativo successivo per multifunzione Managed Color LaserJet E77825
	UASL4PE Servizio HP con trattenimento del supporto dati difettoso per 1 anno post garanzia entro il giorno lavorativo successivo per multifunzione Managed Color LaserJet E77825
	UASL5PE Servizio HP con trattenimento del supporto dati difettoso per 2 anni post garanzia entro il giorno lavorativo successivo per multifunzione Managed Color LaserJet E77825

UASM0E Servizio HP con trattenimento del supporto dati difettoso entro il giorno lavorativo successivo per multifunzione Managed Color LaserJet E77830
UASM1E Servizio HP con trattenimento del supporto dati difettoso per 3 anni entro il giorno lavorativo successivo per multifunzione Managed Color LaserJet E77830
UASM2E Servizio HP con trattenimento del supporto dati difettoso per 4 anni entro il giorno lavorativo successivo per multifunzione Managed Color LaserJet E77830
UASM3E Servizio HP con trattenimento del supporto dati difettoso per 5 anni entro il giorno lavorativo successivo per multifunzione Managed Color LaserJet E77830
UASN1PE Servizio HP con trattenimento del supporto dati difettoso per 1 anno post garanzia entro il giorno lavorativo successivo per multifunzione Managed Color LaserJet E77830
UASN2PE Servizio HP con trattenimento del supporto dati difettoso per 2 anni post garanzia entro il giorno lavorativo successivo per multifunzione Managed Color LaserJet E77830
UASK3E Servizio HP con trattenimento del supporto dati difettoso entro il giorno lavorativo successivo per multifunzione Managed Color LaserJet E77825
UASK4E Servizio HP con trattenimento del supporto dati difettoso per 3 anni entro il giorno lavorativo successivo per multifunzione Managed Color LaserJet E77825
UASK5E Servizio HP con trattenimento del supporto dati difettoso per 4 anni entro il giorno lavorativo successivo per multifunzione Managed Color LaserJet E77825
UASK6E Servizio HP con trattenimento del supporto dati difettoso per 5 anni entro il giorno lavorativo successivo per multifunzione Managed Color LaserJet E77825
UASL4PE Servizio HP con trattenimento del supporto dati difettoso per 1 anno post garanzia entro il giorno lavorativo successivo per multifunzione Managed Color LaserJet E77825
UASL5PE Servizio HP con trattenimento del supporto dati difettoso per 2 anni post garanzia entro il giorno lavorativo successivo per multifunzione Managed Color LaserJet E77825
UASM0E Servizio HP con trattenimento del supporto dati difettoso entro il giorno lavorativo successivo per multifunzione Managed Color LaserJet E77830
UASM1E Servizio HP con trattenimento del supporto dati difettoso per 3 anni entro il giorno lavorativo successivo per multifunzione Managed Color LaserJet E77830
UASM2E Servizio HP con trattenimento del supporto dati difettoso per 4 anni entro il giorno lavorativo successivo per multifunzione Managed Color LaserJet E77830
UASM3E Servizio HP con trattenimento del supporto dati difettoso per 5 anni entro il giorno lavorativo successivo per multifunzione Managed Color LaserJet E77830
UASN1PE Servizio HP con trattenimento del supporto dati difettoso per 1 anno post garanzia entro il giorno lavorativo successivo per multifunzione Managed Color LaserJet E77830
UASN2PE Servizio HP con trattenimento del supporto dati difettoso per 2 anni post garanzia entro il giorno lavorativo successivo per multifunzione Managed Color LaserJet E77830

**EWAYS SRL**

Sede Legale: Via San Siro 74 29121 Piacenza - Sede Operativa: Via Badiaschi, 3 29121 Piacenza

CF/PI: 01660410331 - REA: PC 181371

 pec: [eways@legalmail.it](mailto:eways@legalmail.it)

# Hardware Stampanti Multifunzione

Scheda dati | Stampante multifunzione Managed HP Color LaserJet E77825, E77830

## Note a piè di pagina

<sup>1</sup> In base a una verifica HP del 2016 sulle funzionalità di sicurezza integrate nelle stampanti della stessa categoria pubblicate dalla concorrenza. Solo HP offre una combinazione di funzionalità di sicurezza in grado di monitorare, rilevare e bloccare automaticamente un attacco, quindi di convalidare automaticamente l'integrità del software con il riavvio. Per un elenco di stampanti, consultare <http://www.hp.com/go/PrintersThatProtect>. Per maggiori informazioni: <http://www.hp.com/go/printersecurityclaims>

<sup>2</sup> Richiede una connessione Internet alla stampante. Per usufruire dei servizi, potrebbe essere necessario effettuare una registrazione. La disponibilità dell'applicazione varia in base al paese, alla lingua e ai contratti. Per maggiori informazioni, consultare <http://www.hpconnected.com>.

<sup>3</sup> Misurazione effettuata in base allo standard ISO/IEC 24734, con l'esclusione della prima serie di documenti di prova. Per maggiori informazioni, consultare <http://www.hp.com/go/printerclaims>. La velocità effettiva varia a seconda della configurazione del sistema, dell'applicazione software, del driver e della complessità del documento.

<sup>4</sup> Alcune funzionalità richiedono l'acquisto di prodotti aggiuntivi. Per attivare le funzionalità di sicurezza, potrebbe essere necessario un aggiornamento del firmware FutureSmart. Per maggiori informazioni, consultare <http://www.hp.com/go/printsecurity>.

<sup>5</sup> funzionalità disponibile solo per i bundle Z.

## Specifiche tecniche disclaimer

<sup>1</sup> Misurata con ISO/IEC 24734, eccetto il primo set di documenti testati. Per maggiori informazioni, visitare il sito <http://www.hp.com/go/printerclaims>. La velocità effettiva varia a seconda della configurazione del sistema, dell'applicazione software, del driver e della complessità del documento.

<sup>2</sup> Valore misurato in base allo standard ISO/IEC 17629. Per ulteriori informazioni, vedere <http://www.hp.com/go/printerclaims>. La velocità esatta varia a seconda della configurazione del sistema, delle applicazioni software, del driver e della complessità del documento.

<sup>3</sup> Velocità di scansione misurate dall'ADF. Le velocità effettive di elaborazione possono variare in base alla risoluzione di scansione, alle condizioni di rete, alle prestazioni del computer e al software applicativo.

<sup>4</sup> In base allo standard ITU-T Test Image n.1 con risoluzione standard e codifica MMR, la periferica fax HP è in grado di trasmettere a una velocità di 3 sec/pagina con protocollo V.34 e di 6 sec/pagina con protocollo V.17.

<sup>5</sup> Direct wireless e wireless opzionali

<sup>6</sup> I requisiti di alimentazione dipendono dal paese o dall'area geografica in cui è venduta la stampante. Non convertire le tensioni di funzionamento. L'operazione provoca danni alla stampante e annulla la garanzia del prodotto.

<sup>7</sup> I requisiti di alimentazione dipendono dal paese/area geografica in cui è venduta la stampante. Non convertire le tensioni di esercizio. L'operazione provoca danni alla stampante e annulla la garanzia del prodotto. I valori Energy Star sono di norma basati su misurazioni di dispositivi a 115V.

<sup>8</sup> Le unità prodotte dopo l'11 ottobre 2019 non disporranno della certificazione ENERGY STAR.

<sup>9</sup> No, acquistare il cavo USB separatamente. Assistenza tecnica necessaria per l'installazione delle unità.



**EWAYS SRL**

Sede Legale: Via San Siro 74 29121 Piacenza - Sede Operativa: Via Badiaschi, 3 29121 Piacenza

CF/PI: 01660410331 - REA: PC 181371

pec: [eways@legalmail.it](mailto:eways@legalmail.it)

# Stampante Managed HP Laser Jet

Scheda dati

## Stampante Managed HP LaserJet E50145dn



Aspettative soddisfatte, pagina dopo pagina

Scegliete una stampante HP LaserJet Enterprise, progettata per gestire le soluzioni aziendali in modo sicuro ed efficiente e contribuire a risparmiare energia con il toner originale HP con JetIntelligence. Mantenete il passo con le esigenze di un business sempre dinamico con una stampante su cui fare affidamento.



Stampante con funzionalità di sicurezza dinamica. Da utilizzare solamente con cartucce dotate di chip HP originale. Le cartucce con un chip non HP potrebbero non funzionare e quelle che attualmente funzionano potrebbero non funzionare in futuro. Per saperne di più visitare:

<http://www.hp.com/go/learnaboutsupplies>



Low energy



Color touchscreen



HP JetIntelligence compatible

#### La stampa più sicura al mondo<sup>1</sup>

- Ogni stampante del parco dispositivi verifica il proprio codice operativo ed esegue l'auto-riparazione in caso di attacco.
- Le connessioni di rete in uscita della stampante vengono controllate per bloccare richieste sospette e malware.
- Le attività in memoria vengono monitorate costantemente per rilevare e bloccare gli attacchi.
- Il firmware viene verificato automaticamente durante l'avvio per determinare l'autenticità del codice con firma digitale di HP.

#### Costi contenuti, consumo ridotto

- Evitate onerose ristampe, spreco dei materiali di consumo e chiamate all'assistenza, grazie alle cartucce toner originali HP.
- Dedicate meno tempo alla sostituzione del toner e più tempo al vostro business. Scegliete le cartucce toner ad alta capacità opzionali.<sup>2</sup>
- Risparmiate energia: funzionalità di alimentazione efficienti vi consentono di stampare subito e di disattivare la stampante inutilizzata.<sup>3</sup>
- Questa stampante è perfetta per spazi ridotti e fornisce le massime prestazioni ovunque venga collocata.

#### Tutto il parco dispositivi sotto il vostro controllo

- Centralizzate il controllo dell'ambiente di stampa con HP Web Jetadmin,<sup>4</sup> contribuendo allo sviluppo dell'efficienza aziendale.
- Ottenete informazioni dettagliate sui costi di stampa, sulle abitudini di stampa e sull'utilizzo a tutto vantaggio dell'efficienza, grazie a questa stampante basata su cloud.
- Impostate in tutta semplicità le policy di configurazione e convalidate automaticamente le impostazioni per ogni stampante HP presente nel vostro parco dispositivi.<sup>5</sup>

#### Produttività ottimizzata per dare slancio al business

- Stampate ovunque e in assoluta semplicità da qualsiasi dispositivo su tutte le stampanti HP: la sicurezza del cloud è al vostro servizio.<sup>2</sup>
- Eseguite la scansione dei file direttamente su Microsoft® Office e SharePoint, e-mail, USB e cartelle di rete.<sup>6</sup>
- Stampa semplificata da un'ampia gamma di smartphone e tablet, in genere senza necessità di configurazione o applicazioni.<sup>7</sup>
- Stampa immediata dei vostri documenti. Stampa della prima pagina in soli 10 secondi dalla modalità Sleep a risparmio energetico.

EWAYS SRL

Sede Legale: Via San Siro 74 29121 Piacenza - Sede Operativa: Via Badiaschi, 3 29121 Piacenza

CF/PI: 01660410331 - REA: PC 181371

pec: [eways@legalmail.it](mailto:eways@legalmail.it)



# Stampante Managed HP Laser Jet

Scheda dati | Stampante Managed HP LaserJet E50145dn

## Panoramica del prodotto

Nell'illustrazione: stampante Managed HP LaserJet E50145dn

1. Pocket di integrazione hardware di seconda generazione
2. Porta USB easy-access
3. Pulsante di apertura dello sportello superiore
4. Il vassoio multifunzione 1 da 100 fogli gestisce supporti di dimensioni fino a 216 x 356 mm
5. Touchscreen a colori da 10,9 cm
6. Vassoio di raccolta da 250 fogli
7. Sportello superiore per l'accesso alle cartucce toner originali HP JetIntelligence
8. Stampa fronte/retro automatica
9. Il vassoio di alimentazione 2 da 550 fogli gestisce supporti di dimensioni fino a 216 x 356 mm
10. Slot per blocco di sicurezza con cavo
11. Gigabit Ethernet, porta host USB
12. Porta di stampa USB Hi-Speed 2.0
13. Porta USB per il collegamento di dispositivi USB esterni



## Accessori, materiali di consumo e supporto

<b>Materiali di consumo</b>	<b>W9008MC</b> Cartuccia toner Managed nero originale HP LaserJet (23.000 pagine)
<b>Accessori</b>	<b>2MU47A</b> HP Accessibility Assistant
	<b>2NR12A</b> Alloggiamento unità disco rigido rimovibile HP;
	<b>3JN69A</b> Accessorio HP Jetdirect 3100w BLE/NFC/Wireless
	<b>B5L28A</b> Porte USB interne HP
	<b>B5L29A</b> Unità disco rigido ad elevate prestazioni HP Secure
	<b>F2A72A</b> Vassoio carta da 550 fogli HP LaserJet
	<b>F2A73A</b> Cabinet per stampante HP LaserJet
	<b>G6W84A</b> DIMM DDR3 HP 1 GB 90 pin
	<b>J8030A</b> Accessorio HP Jetdirect 3000w NFC/Wireless
<b>J8031A</b> HP Jetdirect 2900nw Print Server	
<b>Assistenza e supporto</b>	<b>UB7E7E</b> Servizio HP con trattenimento del supporto dati difettoso per 3 anni di assistenza entro il giorno lavorativo successivo per LaserJet Managed Enterprise E50145
	<b>UB7E8E</b> Servizio HP con trattenimento del supporto dati difettoso per 4 anni di assistenza entro il giorno lavorativo successivo per LaserJet Managed Enterprise E50145
	<b>UB7E9E</b> Servizio HP con trattenimento del supporto dati difettoso per 5 anni di assistenza entro il giorno lavorativo successivo per LaserJet Managed Enterprise E50145
	<b>UB7F6PE</b> Servizio HP con trattenimento del supporto dati difettoso per 1 anno di assistenza post garanzia entro il giorno lavorativo successivo per LaserJet Managed Enterprise E50145
	<b>UB7F7PE</b> Servizio HP con trattenimento del supporto dati difettoso per 2 anni di assistenza post garanzia entro il giorno lavorativo successivo per LaserJet Managed Enterprise E50145

**EWAYS SRL**

Sede Legale: Via San Siro 74 29121 Piacenza - Sede Operativa: Via Badiaschi, 3 29121 Piacenza

CF/PI: 01660410331 – REA: PC 181371

 pec: [eways@legalmail.it](mailto:eways@legalmail.it)

# Stampante Managed HP Laser Jet

Scheda dati

## Stampante Managed HP Color LaserJet E55040dw



**Velocità. Colori brillanti.**

Velocità e colori sono la combinazione perfetta per la vostra azienda. Ecco perché questa stampante a basso consumo energetico e le cartucce Toner originali HP con JetIntelligence si combinano per creare documenti brillanti e di qualità professionale proprio quando i dipendenti ne hanno bisogno.



Low energy



Color touchscreen



Wireless direct



NFC

#### Prestazioni ad alta velocità ed efficienza energetica

- Stampa in soli 9 secondi dalla modalità di risparmio energetico.<sup>1</sup> Ottenete stampe fronte/retro più rapidamente, fino a 40 ipm.<sup>2</sup>
- Questa stampante utilizza quantità di energia eccezionalmente ridotte, grazie alla tecnologia di rilevamento supporti intelligente e toner.<sup>3</sup>
- Grazie al pannello di controllo touchscreen orientabile a colori da 10,9 cm, i vostri collaboratori potranno svolgere rapidamente tutte le attività che necessitano.
- Stampate sempre documenti di alta qualità su un'ampia gamma di supporti, tra cui A5, con rilevamento automatico del supporto.

#### Un parco stampanti semplice, protetto, semplificato

- Centralizzate il controllo dell'ambiente di stampa con HP Web Jetadmin<sup>4</sup> e create un'efficienza aziendale.
- Proteggete i dati riservati utilizzando le funzionalità integrate od opzionali, tra cui le soluzioni di sicurezza HP JetAdvantage.<sup>5</sup>
- Sviluppate, implementate e aggiungete facilmente soluzioni HP e di terze parti. Scegliete l'aggiornamento della memoria 1 GB opzionale.<sup>6</sup>

#### Stampate ogni volta che le esigenze aziendali lo richiedono

- Attivate la stampa wireless direct in ufficio da mobile, senza accedere alla rete.<sup>7</sup>
- Stampate su questa stampante con un semplice clic dal vostro dispositivo mobile abilitato NFC, senza necessità di disporre di una rete.<sup>8</sup>
- Stampa semplificata da un'ampia gamma di smartphone e tablet, in genere senza necessità di configurazione o applicazioni.<sup>9</sup>

#### Più pagine, più prestazioni, più protezione.

- Le cartucce toner originali HP con JetIntelligence offrono più pagine per cartuccia rispetto alle cartucce precedenti.<sup>10</sup>
- Affidatevi alla qualità professionale: i toner HP ColorSphere 3 ad alte prestazioni funzionano perfettamente con la stampante HP.
- Ottenete la qualità HP richiesta con la tecnologia di autenticazione delle cartucce e antifrode.
- Stampate subito con le cartucce preinstallate. Sostituitele con cartucce ad alta capacità opzionali.<sup>11</sup>

**EWAYS SRL**

Sede Legale: Via San Siro 74 29121 Piacenza - Sede Operativa: Via Badiaschi, 3 29121 Piacenza

CF/PI: 01660410331 - REA: PC 181371

pec: [eways@legalmail.it](mailto:eways@legalmail.it)



# Stampante Managed HP Laser Jet

Scheda dati | Stampante Managed HP Color LaserJet E55040dw

## Panoramica del prodotto

Nell'illustrazione: stampante Managed HP Color LaserJet E55040dw

1. Vassoio di raccolta da 250 fogli
2. Wireless direct integrato/NFC touch-to-print
3. Accesso alle cartucce toner mediante lo sportello frontale
4. Stampa fronte/retro automatica integrata
5. Vassoio della carta 2 da 550 fogli
6. Touchscreen a colori da 10,9 cm
7. Alloggiamento per integrazione hardware
8. Porta USB easy-access
9. Accesso al fusore dallo sportello destro
10. Vassoio della carta multifunzione da 100 fogli
11. Gigabit/Fast Ethernet, porta di stampa USB 2.0, porta USB 2.0 per soluzioni opzionali, porta di accesso per blocco opzionale



## Accessori, materiali di consumo e supporto

Materiali di consumo	<b>B5L36A</b> Kit fusore 220 V HP Color LaserJet B5L36A (Resa media 150.000 pagine)
	<b>B5L37A</b> Unità raccolta toner HP Color LaserJet B5L37A (Resa media 54.000 pagine)
Accessori	<b>G6W84A</b> DIMM DDR3 HP 1 GB 90 pin
	<b>B5L29A</b> Unità disco rigido ad elevate prestazioni HP Secure
	<b>B5L34A</b> Vassoio supporti HP Color LaserJet da 550 fogli
	<b>B5L28A</b> Porte USB interne HP
	<b>B5L51A</b> Mobiletto stampante HP Color LaserJet
	<b>F5S62A</b> Accessorio Trusted Platform Module HP
	<b>J8031A</b> HP Jetdirect 2900nw Print Server
Assistenza e supporto	<b>U8H52E</b> Servizio HP con trattenimento del supporto dati difettoso per 3 anni di assistenza entro il giorno lavorativo successivo con trattenimento supporti difettosi per stampante Managed Color LaserJet M553 E55040
	<b>U8H53E</b> Servizio HP con trattenimento del supporto dati difettoso per 4 anni di assistenza entro il giorno lavorativo successivo per stampante Managed Color LaserJet M553 E55040
	<b>U8H54E</b> Servizio HP con trattenimento del supporto dati difettoso per 5 anni di assistenza entro il giorno lavorativo successivo per stampante Managed Color HP LaserJet M553 E55040
	<b>U8H55PE</b> Servizio HP con trattenimento del supporto dati difettoso per 1 anno di assistenza post garanzia entro il giorno lavorativo successivo per stampante Managed Color LaserJet M553 E55040
	<b>U8H56PE</b> Servizio HP con trattenimento del supporto dati difettoso per 2 anni di assistenza post garanzia entro il giorno lavorativo successivo per stampante Managed Color LaserJet M553 E55040
	<b>U9JT2E</b> Servizio HP di installazione con configurazione della rete per stampante per gruppi di lavoro

**EWAYS SRL**

Sede Legale: Via San Siro 74 29121 Piacenza - Sede Operativa: Via Badiaschi, 3 29121 Piacenza

CF/PI: 01660410331 - REA: PC 181371

 pec: [eways@legalmail.it](mailto:eways@legalmail.it)

# Portatili

**Dell Latitude 3301** - Core **i7 8565U** / 1,8 GHz - **Win 10 Pro** Edizione a 64 bit - **8 GB RAM** - **512 GB SSD** - **13.3" 1920 x 1080** (Full HD) - **UHD Graphics 620** - Wi-Fi, Bluetooth - nero - BTS

**Dell Latitude 3400** - Core **i5 8265U** / 1,6 GHz - **Win 10 Pro** Edizione a 64 bit - **8 GB RAM** - **256 GB SSD** NVMe - **14" 1920 x 1080** (Full HD) - **UHD Graphics 620** - Wi-Fi, Bluetooth - nero - BTS.

**Dell Latitude 7400** - Core **i5 8265U** / 1,6 GHz - **Win 10 Pro** Edizione a 64 bit - **8 GB RAM** - **256 GB SSD** - **14" 1920 x 1080** (Full HD) - **UHD Graphics 620** - Wi-Fi, Bluetooth - nero - BTS

**Dell Latitude 5500** - Core **i5 8265U** / 1,6 GHz - **Win 10 Pro** Edizione a 64 bit - **8 GB RAM** - **256 GB SSD** - **15.6" 1920 x 1080** (Full HD) - **UHD Graphics 620** - Wi-Fi, Bluetooth - nero - BTS



## Computer Fissi

**Dell OptiPlex 3070** – SFF - Core **i5 9500** / 3 GHz - RAM **8 GB** - **SSD 256 GB** -  
masterizzatore DVD - **UHD Graphics 630** – GigE - **Win 10 Pro** Edizione a 64 bit - monitor:  
nessuno – BTS - con 1 anno di base in sede



**Dell OptiPlex 7070** – MT - Core **i7 9700** / 3 GHz - RAM **16 GB** - **SSD 512 GB** -  
masterizzatore DVD - **UHD Graphics 630** – GigE - **Win 10 Pro** Edizione a 64 bit - vPro –  
BTS - con 3 Anni Basic Onsite



# Totem Plus

## TOTEM PLUS

Piantana mobile per dispenser/dosatori d'igienizzante mani



**REF. 779051**  
Supporto per dosatore  
igienizzante mani

**REF. 779050**  
Piantana in metallo con piatto  
salvagoccia e pannello su cui  
applicare note esplicative.  
Predisposta con 2 fori per una  
rapida installazione di dosatori di  
gel/spray igienizzante.



### UNO SCUDO CONTRO I GERMI...

Una frequente e corretta  
igiene della mani contribuisce  
a limitare la diffusione di virus  
e batteri.

Utilizza in modo sinergico i  
nostri dispositivi per offrire un  
valido punto di prevenzione e  
protezione.

Essenziale ausilio in luoghi  
pubblici ad elevato traffico,  
come ospedali, cliniche, scuole,  
uffici, centri commerciali,  
stazioni, aeroporti...

### Dosatore a pompa push e liquido lavamani a base alcolica



**REF. 799082**  
Dosatore a  
pompa push  
vendita vincolata  
all'acquisto di  
un supporto.



**REF. 799071**  
Liquido lavamani a base alcolica.  
La sua formula è ideale per  
garantire un'efficace igienizzazione  
delle mani lasciando la cute  
delicatamente profumata, pulita  
e morbida. Preparato pronto  
all'uso, ad asciugatura rapida  
senza necessità di risciacquo.  
**Fiacone da 1 L**  
(privo di dosatore a pompa push)  
Venduto in confezione da 9 pz.

**EWAYS SRL**

Sede Legale: Via San Siro 74 29121 Piacenza - Sede Operativa: Via Badiaschi, 3 29121 Piacenza

CF/PI: 01660410331 - REA: PC 181371

pec: [eways@legalmail.it](mailto:eways@legalmail.it)

# SOFTWARE Zucchetti ADHOC

## Ad Hoc Revolution

Il gestionale aziendale client/server a misura d'azienda, per una gestione integrata del tuo business!



Ad Hoc Revolution è il gestionale aziendale Zucchetti, **modulare e scalabile**, che soddisfa le necessità della tua media o grande impresa riducendo tempi e costi di gestione. Grazie a questo software aziendale **gestisci con un unico strumento affidabile, performante e tecnologicamente avanzato**: amministrazione, contabilità, controllo di gestione, vendite, acquisti, logistica e produzione. Le **numerose possibilità di personalizzazione**, di modularità e di integrazione con altri software ne fanno un gestionale aziendale sempre all'altezza delle tue esigenze e a misura della tua azienda.

**Ad Hoc Revolution è una soluzione conforme al super e iper-ammortamento**

La soluzione Zucchetti è stata verificata da Warrant Innovation Lab e ha ricevuto, per specifici moduli, la dichiarazione di conformità che lo certifica come "Industry 4.0 compliant" per cui super ammortizzabile al 140%. Zucchetti è la prima azienda IT in Italia ad avere una certificazione di questo tipo per i suoi prodotti.

### RISPARMI TEMPO

Il gestionale aziendale Ad Hoc Revolution ti permette di gestire tutti gli aspetti legati all'operatività quotidiana della tua azienda con un unico strumento. La sua completezza ti consente di evitare di inserire gli stessi dati più volte, riducendo così il margine di errore e facendoti risparmiare tempo.

### PARTI SUBITO

La facilità di installazione, l'interfaccia intuitiva e l'utile guida online rendono il gestionale aziendale immediatamente e facilmente utilizzabile.

### A MISURA D'AZIENDA

Con un'offerta complessiva di oltre 40 moduli, che potrai adottare in relazione alla complessità delle problematiche gestionali della tua azienda, Ad Hoc Revolution è lo strumento giusto per l'impresa in crescita alla ricerca di una soluzione flessibile e adattabile nel tempo.

### COME TU LO VUOI

L'avanzata tecnologia ti consente di disporre di uno strumento completamente personalizzabile nella forma e nei contenuti, in grado di rispondere puntualmente alle tue esigenze.

### FIDATI DEI SUOI NUMERI!

L'esperienza ultradecennale e le oltre 13.000 installazioni in tutta Italia testimoniano l'alta affidabilità.

**EWAYS SRL**

Sede Legale: Via San Siro 74 29121 Piacenza - Sede Operativa: Via Badiaschi, 3 29121 Piacenza

CF/PI: 01660410331 - REA: PC 181371

pec: [eways@legalmail.it](mailto:eways@legalmail.it)



# SOFTWARE Zucchetti ADHOC

Del gestionale aziendale Ad Hoc Revolution, un software gestionale che vanta una vasta rete di esperti Zucchetti in grado di offrirti sempre assistenza immediata e grande competenza.

## **NON PERDI TEMPO**

Semplice e veloce, Ad Hoc Revolution ti consente di svolgere rapidamente numerose operazioni migliorando l'efficienza tua e della tua azienda.

Per consentirti di **estenderne le potenzialità**, il gestionale aziendale Ad Hoc Revolution prevede la possibilità di **integrazione con altri software**:

## **INFINITY APPLICATION FRAMEWORK**

Il software che, implementando un paradigma innovativo di gestione d'impresa basato sull'**accesso profilato e permanente** alle informazioni aziendali, **semplifica il processo di condivisione dei documenti** e permette di **collaborare più facilmente** con gli utenti interni ed esterni.

## **INFOBUSINESS**

La soluzione di **business intelligence** che ti permette di monitorare costantemente l'andamento della tua azienda e supportarti nella presa delle decisioni quotidiane attraverso un'**analisi precisa e puntuale di tutti i dati** forniti da Ad Hoc Revolution.

## **INFINITY DMS**

Il software di **gestione documentale** che ti permette di gestire e archiviare digitalmente tutti i documenti aziendali prodotti da Ad Hoc Revolution. La **completa dematerializzazione dei flussi documentali** ti consente di **abbattere drasticamente i costi** e di **migliorare l'efficienza** della tua azienda.

## **INFINITY CRM**

Il software di gestione delle relazioni con il cliente che ti consente di **gestire a 360° il rapporto con i tuoi clienti e potenziali acquirenti**, attraverso un **monitoraggio completo** delle fasi di prevendita, vendita e post-vendita. Grazie all'integrazione con Ad Hoc Revolution, puoi **inserire automaticamente nel tuo programma gestionale gli ordini effettuati** evitando passaggi ripetitivi e possibili errori.

## **INFINITY PORTAL**

Il software pensato **per creare e amministrare portali aziendali**, siti di **e-commerce e Intranet** in totale libertà e facilmente. L'integrazione tra Ad Hoc Revolution e Infinity Portal ti consente, previa validazione, di **inserire automaticamente gli ordini effettuati online e di gestirli nel software in uso**.



# SOFTWARE Zucchetti ADHOC

## DOCFINANCE e DOCCREDIT

Le soluzioni sviluppate per una **facile gestione del rischio e della tesoreria**. L'integrazione con Ad Hoc Revolution ti consente di **sviluppare una corretta gestione finanziaria** a partire dai dati presenti nel programma gestionale aziendale.

## HR ZUCCHETTI

La soluzione che ti permette gestire in maniera integrata i principali aspetti amministrativi e organizzativi del personale (si compone di una parte software e di una hardware).

## SUPERMERCATO DELL'INFORMAZIONE

Il sito informativo Zucchetti che offre servizi editoriali gratuiti in materia di lavoro, fisco, tematiche legali, aspetti societari e sostegno all'attività dell'azienda.

## POSTALITE

Il servizio nato per gestire velocemente, in sicurezza e a costi competitivi la spedizione di grandi quantitativi di corrispondenza. L'integrazione con Ad Hoc Revolution ti consente di trasmettere rapidamente comunicazioni, documenti, fatture ecc. verso tutti i tuoi clienti, fornitori e partner.

## FATTURAZIONE ELETTRONICA

La soluzione Zucchetti per la digitalizzazione delle fatture verso la Pubblica Amministrazione consente di semplificare e velocizzare il complesso flusso necessario per emettere un fattura in formato elettronico secondo le modalità dettate dalla normativa vigente.

## BUSINESS APP

Le applicazioni per il business Zucchetti sono pensate per soddisfare esigenze specifiche dei clienti e per portare con sé, anche in mobilità, solo i dati e le informazioni realmente utili per il tuo lavoro, eliminando il rumore dei troppi dati visualizzati.

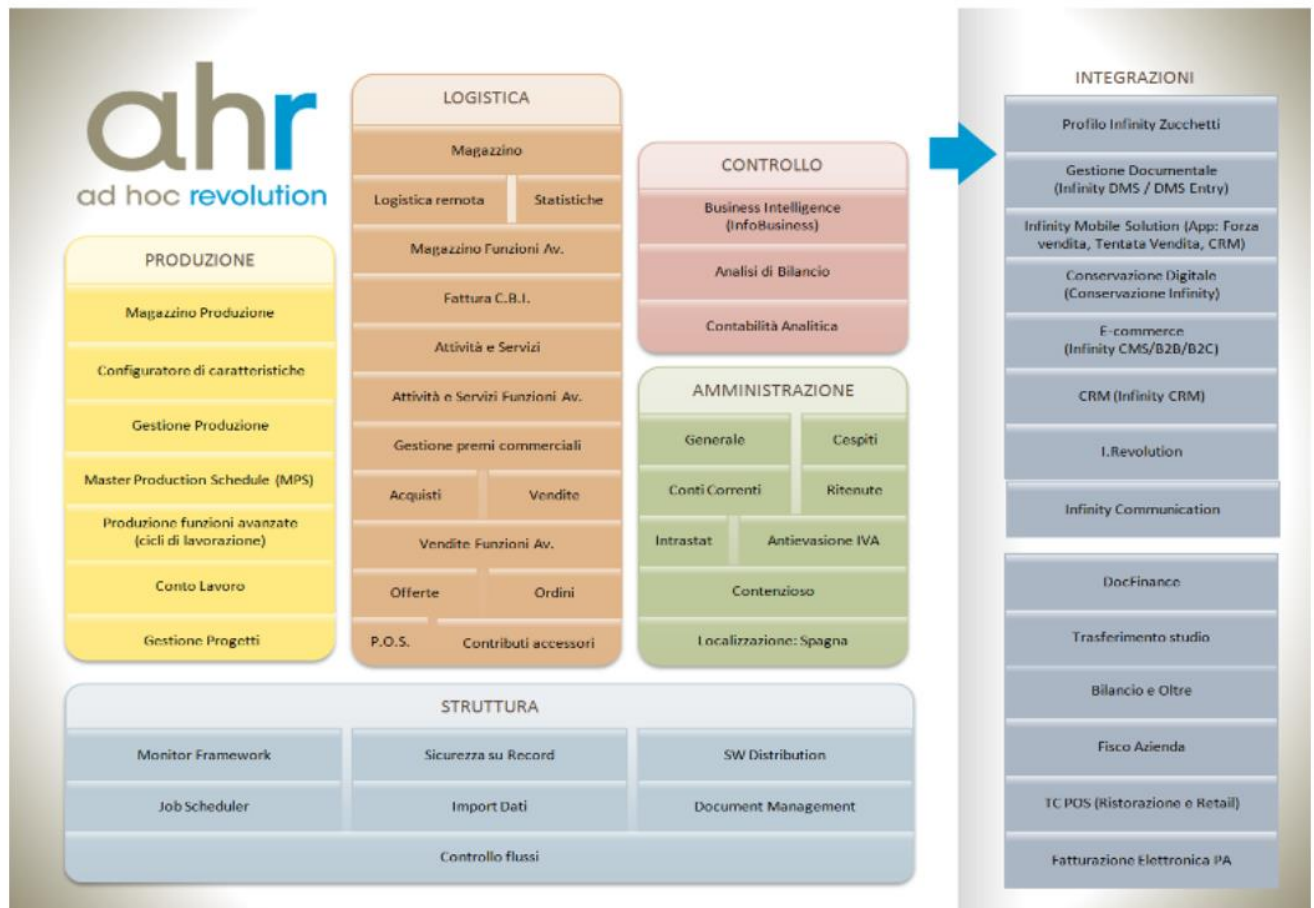
## LEONARDO

Leonardo Hotel è il software per la gestione alberghiera professionale, flessibile e potente, in grado di adattarsi a molteplici tipologie di struttura ricettiva (hotel business, hotel leisure, catene alberghiere, residence, agriturismi, bed & breakfast, alberghi diffusi) e modalità di lavoro differenti.

Gli oltre 40 moduli di cui si compone l'offerta Ah Hoc Revolution ti consentono di **rispondere in modo appropriato alle esigenze di un'azienda in costante crescita** e, quindi, con problematiche gestionali.

# SOFTWARE Zucchetti ADHOC

ogni volta diverse. Puoi così decidere di acquistare in un primo momento i moduli che ritieni essenziali alla tua attività, riservandoti la possibilità di integrarli con altri più specifici successivamente.



# SOFTWARE Zucchetti

## Infinity Application Framework (IAF)

Infinity Application Framework (IAF) è considerato la base **di tutte le applicazioni della suite Infinity Zucchetti**, nonché il software collaborativo che implementa una **nuova concezione di organizzazione aziendale** secondo i paradigmi del **Virtual Workspace** e del **Paperless Office**.

Dal **Virtual Workspace**, “*luogo di lavoro virtuale*”, in cui tutti i membri di un’organizzazione (dipendenti, agenti, clienti e fornitori) possono **accedere in maniera profilata ai dati e ai servizi** di cui hanno bisogno per svolgere la loro attività, eseguire transazioni e **collaborare con gli altri utenti interni ed esterni all’impresa**, disponendo di un semplice Internet browser.

Il **Paperless Office**, “*ufficio senza carta*”, ti consente invece di **alleggerire i processi aziendali e ridurre gli archivi cartacei**, favorendo uno **scambio elettronico dei documenti** sia all’interno che all’esterno dell’azienda.

**Progettato in ambiente web**, lo IAF ti consente di andare oltre le problematiche gestionali tradizionali e mette a tua disposizione una nutrita serie di applicazioni che **integrano lo spazio di lavoro virtuale a tua disposizione**.

Base di tutte le applicazioni della suite Infinity, lo IAF è il **requisito indispensabile per il funzionamento dei software** che compongono l’offerta commerciale **del mondo Infinity**, con i quali è dunque **perfettamente integrato**.

# SOFTWARE Zucchetti

## InfoBusiness

**I TUOI EXCEL ESPLODONO?!**

**NON HAI LE INFORMAZIONI CHE VUOI?!**

**VUOI AVERE DATI CERTI E DINAMICI PER PRENDERE LE GIUSTE DECISIONI?!**

InfoBusiness è la **soluzione di business intelligence** sviluppata per **analizzare** correttamente i **dati relativi all'andamento della tua azienda** e **supportarti nelle scelte strategiche** che riguardano la tua attività. Grazie a InfoBusiness tutti i dati sparsi nei diversi sistemi, database, file Excel ecc. vengono organizzati in maniera coerente, consentendoti così di disporre di risultati sempre aggiornati e attendibili **in grado di evidenziarti puntualmente le criticità e i punti di forza del tuo business**.

Con l'ausilio di strumenti grafici, mappe e cruscotti, la business intelligence Zucchetti trasforma anche i numeri aziendali più complessi in informazioni di semplice e immediata interpretazione.

Creare formule, proiezioni, effettuare query e costruire analisi partendo da zero, avendo così il pieno governo della situazione, non è mai stato così facile!

InfoBusiness è nativamente **integrato con i seguenti prodotti Zucchetti**:

### **GESTIONALI**

Grazie all'integrazione con qualsiasi gestionale, InfoBusiness ti consente di lavorare in maniera efficiente, limitando passaggi inutili e ripetitivi.

**Già Cliente Zucchetti:** leggi le schede di seguito per scoprire tutte le potenzialità della business intelligence abbinata al tuo software gestionale:

- [Gestionale 1](#)
- [Gestionale 2](#)
- [Ad Hoc Revolution](#)
- Mago.net - InfoBusiness Connector
- [Mago4](#)
- [Ad Hoc Enterprise](#)
- [Ad Hoc Infinity](#)

### **CRM**

Con la Business Intelligence abbinata al software di Customer Relationship Management hai una reportistica dettagliata su campagne marketing, trattative di vendita e assistenza post-vendita.

**Già Cliente Zucchetti:** scopri nella scheda [IB Connector - Infinity CRM](#) tutti i report disponibili.

### **HR ZUCCHETTI**

Per gestire in maniera integrata i principali aspetti amministrativi e organizzativi del personale.

### **SOFTWARE PER LA GESTIONE DEGLI STUDI PROFESSIONALI**

La gamma di software pensata per consentire al professionista di gestire con strumenti innovativi le attività dello studio e di soddisfare le esigenze delle aziende clienti.

# SOFTWARE Zucchetti

## Infinity DMS

Infinity DMS è un **innovativo sistema di gestione documentale** pensato per aiutarti a risolvere tutti i problemi legati all'**archiviazione** di dati e documenti di diversa natura. Grazie a Infinity DMS, puoi superare le tradizionali barriere fisiche e rendere disponibili determinate informazioni nel modo e nel luogo desiderati.

La soluzione ti garantisce:

- La completa **dematerializzazione** dei flussi documentali.
- Un'**organizzazione ottimale** dei processi informativi e distributivi.
- La totale **tracciabilità** e reperibilità dei documenti.
- L'**accessibilità illimitata** dei documenti in totale sicurezza.
- La **riduzione dei costi**.

Infine, la possibilità di utilizzare la soluzione anche tramite Internet/Intranet ne amplia ulteriormente le funzionalità contribuendo a semplificare ancora di più i processi di classificazione, ricerca, condivisione e distribuzione dei documenti.

Per consentirti di estenderne le potenzialità, Infinity DMS è **integrabile con i seguenti programmi**:

### **INFINITY CRM**

Il software **per la gestione a 360° del rapporto con i tuoi potenziali acquirenti e già clienti**, attraverso un monitoraggio completo delle fasi di prevendita, vendita e post-vendita. L'integrazione tra Infinity CRM e Infinity DMS ti consente di **archiviare e rendere facilmente rintracciabili** tutti i **documenti relativi a trattative** in corso o già concluse e le **informazioni** inerenti ai tuoi **contatti**.

### **CONSERVAZIONE ZUCCHETTI**

Il software di **conservazione digitale** pensato per eliminare in tutta sicurezza gli archivi cartacei nel pieno rispetto degli obblighi di legge. Con Conservazione Infinity **puoi trasformare tutti i documenti in formato elettronico**, mediante la semplice apposizione della firma digitale e della marca temporale.

# SOFTWARE Zucchetti Infinity DMS

## **INFINITY PORTAL**

L'innovativa soluzione sviluppata **per creare portali aziendali, siti di e-commerce e Intranet come vuoi** tu, dandoti modo di orientare strategicamente la comunicazione aziendale e di adattarti alle nuove abitudini di acquisto online del cliente. Grazie all'integrazione tra Infinity DMS e Infinity Portal, potrai ad esempio **archiviare e condividere con facilità gli ordini effettuati online** e migliorare così l'efficienza operativa della tua azienda.

## **GESTIONALI**

Integrabile con tutti i gestionali Zucchetti o di terze parti, Infinity DMS comunica direttamente con il tuo software aziendale **per l'archiviazione e la gestione completa dei documenti amministrativi**, del ciclo attivo e passivo, della logistica e della produzione, **facendoti risparmiare tempo**.

## **HR INFINITY**

La suite consente la gestione completa di tutti gli aspetti relativi alle risorse umane integrando inoltre strumenti di comunicazione al personale e con particolare attenzione alla sicurezza. L'integrazione di HR Zucchetti consente di gestire ed organizzare tutti i documenti relativi ai dipendenti.



# SOFTWARE Zucchetti

## Infinity CRM

Infinity CRM (Customer Relationship Management) **Prevendita** è il software CRM ideale per governare tutte le informazioni legate ai contatti e alle opportunità commerciali che coinvolgono il marketing e le vendite.

Puoi **gestire un contatto in maniera completa**, classificarlo con le informazioni che ritieni rilevanti (profilo, attività, settore, informazioni finanziarie ecc.) e disporre in qualsiasi momento del suo “storico” (azioni eseguite, opportunità generate ecc.).

Quando un contatto diventa cliente interessato, **puoi monitorare ogni fase della trattativa**: realizzare stime e previsioni di vendita, analizzare il ritorno delle campagne di marketing, monitorare la concorrenza, raccogliere informazioni sul mercato e offrire ai commerciali uno strumento di guida nel lavoro di tutti i giorni.

Infinity CRM è **perfettamente integrato con i seguenti software** che garantiscono un'ulteriore estensione delle sue potenzialità:

### INFINITY DMS

La soluzione di **gestione documentale** pensata per permetterti di **archiviare, protocollare e condividere** qualsiasi tipo di documento. La digitalizzazione dei flussi informativi ti consente di tagliare considerevolmente i costi e di risparmiare tempo, migliorando l'efficienza della tua attività.

Grazie all'integrazione con Infinity CRM, **potrai conservare in tutta sicurezza e condividere con estrema facilità tutti i documenti relativi alla trattativa con un tuo potenziale acquirente** o già cliente e beneficiare così di un prezioso supporto alla tua attività quotidiana.

### CONSERVAZIONE INFINITY

Il software di **conservazione digitale** che risponde all'esigenza di eliminare in tutta sicurezza gli archivi cartacei, nel pieno rispetto delle disposizioni di legge. Con Conservazione Infinity **puoi trasformare in formato elettronico tutti i documenti prodotti da Infinity CRM**, grazie alla semplice apposizione della firma digitale e della marca temporale, e preservarne l'integrità.

### INFINITY COMMUNICATION

L'innovativa soluzione di **comunicazione unificata** che ti consente di gestire con un solo strumento telefono, chat, condivisione file, conferenze **migliorando la tua efficienza operativa**.

### GESTIONALI

Nell'ottica di una riduzione delle procedure ripetitive e del conseguente rischio di errore, l'integrazione di qualsiasi gestionale con Infinity CRM **ti permette, previa validazione, l'inserimento automatico degli ordini effettuati e la relativa gestione nel software in uso**.

# SOFTWARE Zucchetti Infinity CRM

## INFINITY PORTAL

Il software che ti consente di **realizzare e gestire portali aziendali, siti di e-commerce e Intranet** con la massima libertà e senza bisogno di conoscenze tecniche specifiche. Grazie all'integrazione con Infinity Portal, avrai modo di utilizzare una vera e propria vetrina virtuale, per **rispondere al meglio alle esigenze dei tuoi clienti e orientare strategicamente la comunicazione aziendale.**

## INFOBUSINESS

La **business intelligence Zucchetti** che ti orienta nell'analisi dei dati fornendoti un supporto prezioso nello svolgimento dell'attività quotidiana. Integrato con Infinity CRM, il software ti consente di **esaminare** attentamente l'**andamento delle trattative commerciali** identificando, attraverso strumenti di facile e immediata interpretazione, criticità e punti di forza della tua attività.

# SOFTWARE Zucchetti Infinity Portal

Infinity Portal è il software della suite Infinity Zucchetti che ti consente di realizzare e gestire, con estrema facilità, **portali aziendali Internet, Extranet, Intranet e siti di e-commerce B2B e B2C** integrati con il sistema informativo aziendale.

Concepito per rispondere alle esigenze dell'azienda moderna, Infinity Portal ti offre la possibilità di creare una vetrina virtuale di rapido accesso e navigazione per tutti, anche dai **dispositivi mobili di ultima generazione** (smartphone, tablet).

Grazie ai suoi moduli, *Content Management System (CMS) ed e-commerce*, infatti, il programma permette alla tua impresa di essere **costantemente raggiungibile** e di **adattarsi alle nuove abitudini di acquisto dei clienti** rendendo disponibile online tutta l'offerta commerciale. La maggiore visibilità offerta garantisce inoltre una **maggiore efficienza dei processi interni** e un **orientamento strategico della comunicazione aziendale**.

Per consentirti di **estenderne le potenzialità**, Infinity Portal è **integrato con i seguenti programmi**:

## **GESTIONALI**

Grazie all'integrazione con qualsiasi gestionale, Infinity Portal ti consente di **inserire automaticamente gli ordini effettuati online** e di gestirli direttamente nel software in uso.

## **INFINITY CRM**

Il software per la gestione a 360° del rapporto con i tuoi potenziali acquirenti e già clienti, grazie ad un monitoraggio completo delle fasi di prevendita, vendita e post-vendita. L'integrazione con Infinity CRM ti permette di **orientare in maniera strategica l'informazione aziendale e l'offerta commerciale**, sulla base delle esigenze riscontrate nella relazione con i tuoi clienti.

## **INFINITY DMS**

L'innovativa **soluzione di gestione documentale** che ti consente di archiviare, protocollare e condividere con facilità, grazie alla dematerializzazione dei flussi informativi, qualsiasi documento prodotto da Infinity Portal garantendoti così un **funzionamento aziendale efficiente**.



**EWAYS SRL**

Massimo Ravella

M: + 39 335 454304

Mail: [massimo@eways.it](mailto:massimo@eways.it)

W: [www.eways.it](http://www.eways.it)

# SOFTWARE Zucchetti Infinity Portal

## CONSERVAZIONE INFINITY

Il software di **conservazione digitale** grazie al quale puoi trasformare in formato elettronico qualsiasi documento mediante l'apposizione di una firma digitale e della marca temporale, **eliminando** così in tutta sicurezza **gli archivi cartacei** e **rispettando pienamente gli obblighi di legge**.

## INFOBUSINESS

La **business intelligence** che, sulla base dei dati osservati e attentamente analizzati, ti fornisce un prezioso supporto per consentirti di guidare al meglio la tua azienda. Grazie all'integrazione con InfoBusiness, potrai **monitorare attentamente i dati** relativi all'attività aziendale condotta sul web ed **intervenire tempestivamente** laddove si verificassero delle criticità.

**EWAYS SRL**

Sede Legale: Via San Siro 74 29121 Piacenza - Sede Operativa: Via Badiaschi, 3 29121 Piacenza

CF/PI: 01660410331 – REA: PC 181371

pec: [eways@legalmail.it](mailto:eways@legalmail.it)

# SOFTWARE Zucchetti

## DOCFINANCE e DOCCREDIT

Le soluzioni sviluppate per una **facile gestione del rischio e della tesoreria**. L'integrazione con Ad Hoc Revolution ti consente di **sviluppare una corretta gestione finanziaria** a partire dai dati presenti nel programma gestionale aziendale.

Sviluppato per rispondere alle esigenze delle piccole, medie e grandi imprese, **DocFinance è la soluzione integrata per la gestione anticipata di tesoreria, flussi di cassa e corporate banking**.

La gestione quotidiana della tesoreria fornisce una fotografia **on line** della situazione dei flussi, delle disponibilità e dei fabbisogni. Grazie all'integrazione con i servizi di corporate banking, puoi interfacciarti in modo diretto con le tue banche.

Il **monitoraggio costante**, la disponibilità **on line** dei **salDI per valuta** e l'**automazione** offrono alla tua azienda un migliore potere di negoziazione, confermato anche grazie al **controllo sistematico** del costo del denaro e dei servizi.

DocFinance introduce un modello di organizzazione aziendale che ottimizza le operazioni di tesoreria. Lo strumento di lavoro ideale per: **tesorieri, consulenti di direzione aziendale, imprenditori**.

### "GIOCA" D'ANTICIPO!

DocFinance ti permette di **proiettare in avanti l'orizzonte temporale del tesoriere**, con una **gestione "anticipata" dei flussi**, allo scopo di prevenire la formazione di saldi attivi su certi conti e passivi su altri. Ciò si ottiene con la gestione di movimenti provvisori e stimati, che rappresentano le previsioni di incassi e pagamenti dell'azienda.

### HAI SEMPRE LA SITUAZIONE SOTTO CONTROLLO

Grazie a DocFinance potrai **controllare l'operato delle banche, mediante l'elaborazione automatica degli estratti conto**, degli scalari interessi, dei tabulati di scostamento dei movimenti provvisori dai definitivi, nonché effettuando la riconciliazione automatica degli estratti conti bancari.

### UNA GESTIONE DELLA CONTABILITÀ PIÙ SEMPLICE

DocFinance permette un **agevole collegamento con la contabilità**, sia per quanto riguarda l'acquisizione di movimenti contabili in Tesoreria, sia per la contabilizzazione dei movimenti definitivi (prima nota).

### UN FILO DIRETTO TRA LA TUA AZIENDA E LE TUE BANCHE

Nell'ottica di una sempre maggiore interazione tra banche e aziende, DocFinance **fa da ponte fra i sistemi di Electronic Banking delle banche ed il sistema informativo aziendale**, gestendo il flusso di informazioni nei due sensi (ai fini, ad esempio, dell'acquisizione degli estratti conto elettronici in vista della riconciliazione automatica dei movimenti e della loro certificazione, oppure per l'invio alle banche dei bonifici o delle ricevute bancarie elettroniche ecc.).

# HR ZUCCHETTI

La soluzione che ti permette di gestire in maniera integrata i principali aspetti amministrativi e organizzativi del personale (si compone di una parte software e di una hardware).

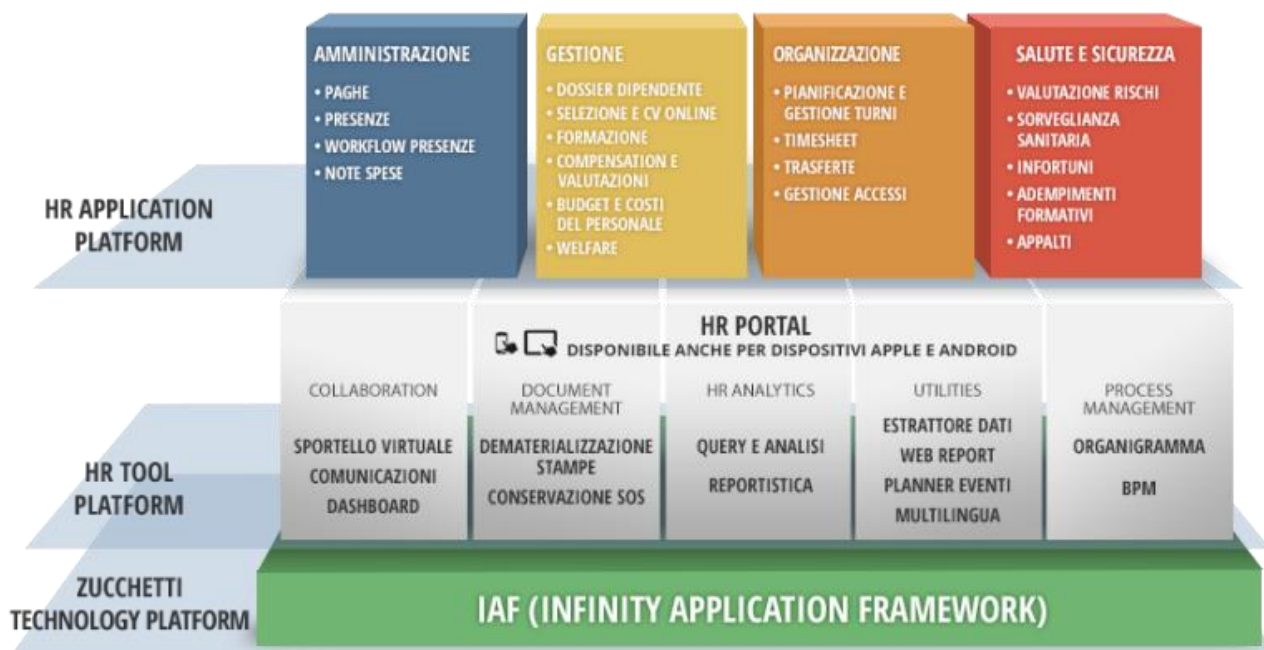
## SOFTWARE HR SOFTWARE PER OGNI ESIGENZA DI GESTIONE DELLE RISORSE UMANE

HR Infinity Global Solution Zucchetti è l'innovativo sistema di Human Capital Management (HCM) per una nuova ed innovativa esperienza nella gestione delle tue risorse umane.

**Un'offerta con caratteristiche uniche** in tecnologia web, con base dati unica a tutti gli applicativi, strumenti di workflow e ERM, soluzioni di Business Process Management, Document Management System e HR Analytics che soddisfa le tue esigenze di disporre di strumenti moderni per migliorare significativamente l'efficienza dei processi, ridurre i tempi e i costi della gestione del personale.

**Un'offerta nativamente integrata** e interamente sviluppata da Zucchetti che risponde a tutte le tue necessità di gestione delle risorse umane: amministrazione, gestione e organizzazione.

**Un'offerta innovativa** di soluzioni realizzate con le più moderne tecnologie e disponibile in licenza, in Cloud in modalità Software as a Service e Outsourcing grazie ad un network di outsourcer che erogano i servizi utilizzando HR Infinity Global Solution Zucchetti.







**EWAYS SRL**

Massimo Ravella

M: + 39 335 454304

Mail: [massimo@eways.it](mailto:massimo@eways.it)

W: [www.eways.it](http://www.eways.it)

## SOFTWARE POSTALITE

Il servizio nato per gestire velocemente, in sicurezza e a costi competitivi la spedizione di grandi quantitativi di corrispondenza. L'integrazione con Ad Hoc Revolution ti consente di trasmettere rapidamente comunicazioni, documenti, fatture ecc. verso tutti i tuoi clienti, fornitori e partner.

**Postalite è il servizio web di postalizzazione Zucchetti** dedicato ad Aziende, Professionisti, Pubblica Amministrazione, Associazioni, CAF, Enti ecc. che consente di gestire la spedizione di grandi quantitativi di corrispondenza in tempi ridotti, in totale sicurezza e a costi competitivi.

Accedendo al sito Postalite [www.postalite.it](http://www.postalite.it), in pochi e semplici passi, è possibile spedire lettere, fatture, raccomandate, circolari, fax, riducendo i tempi ed eliminando i costi derivanti dalle attività manuali di imbustamento e spedizione dei documenti.

**Il servizio Postalite offre all'utente un'ampia scelta tra opzioni di stampa dei documenti, modalità di spedizione e tipi di invio**, oltre a consentire il monitoraggio delle spedizioni e il costante controllo dei costi.

**EWAYS SRL**

Sede Legale: Via San Siro 74 29121 Piacenza - Sede Operativa: Via Badiaschi, 3 29121 Piacenza

CF/PI: 01660410331 – REA: PC 181371

pec: [eways@legalmail.it](mailto:eways@legalmail.it)

# SOFTWARE Fatturazione Elettronica

## Software Fatturazione Elettronica: come funziona

Con il software di Fatturazione Elettronica Zucchetti scambi **fatture elettroniche tra privati (B2B) e con la Pubblica Amministrazione (B2G)**.

Il servizio Zucchetti è **perfettamente integrato con il gestionale** utilizzato in azienda (**anche con i gestionali non Zucchetti**) e automatizza l'intero iter di fatturazione.

Con la Fatturazione Elettronica Zucchetti gestisci completamente il processo di fatturazione elettronica, sia **ciclo attivo** che **ciclo passivo**:

- **Invii fatture elettroniche (nel formato XML) a privati e PA** attraverso il Sistema di Interscambio dell'Agenzia delle Entrate
- **Ricevi le fatture dai fornitori** e gestisci completamente l'intero ciclo passivo
- Il **sistema di notifiche** ti informa sulla consegna del documento
- **Firmi digitalmente le fatture** per garantire autenticità, integrità e non ripudiabilità del documento
- **Conservi digitalmente** le fatture a norma di legge
- Per **passare alla Fatturazione Elettronica**, Zucchetti ti offre due possibilità:

**Digital Hub Zucchetti** - il servizio one-click completamente online rivolto a chi vuole gestire dal proprio gestionale Zucchetti la generazione delle fatture elettroniche verso i privati (business to business) e verso la Pubblica Amministrazione delegando tutta l'operatività a Zucchetti, conservazione digitale compresa, senza alcuna installazione.

**Servizio in Outsourcing/pay-per-use** per coloro che preferiscono delegare a Zucchetti l'intera gestione, dalla trasmissione alla conservazione, delle fatture elettroniche, senza dover modificare i propri processi amministrativi.

- Scegli per la tua attività il **software di Fatturazione Elettronica Zucchetti**, la soluzione one-click per gestire completamente il processo di fatturazione elettronica tra privati e verso la PA!

## SOFTWARE Fatturazione Elettronica

La Fatturazione Elettronica è soprattutto un'**opportunità** in quanto permette di portare alla tua attività **notevoli vantaggi economici, logistici e operativa**.

Grazie al software per fatture elettroniche Zucchetti:

1. **Risparmi tempo e denaro** gestendo ciclo attivo e ciclo passivo con un unico software
2. Elimini completamente la carta grazie all'**integrazione con firma e conservazione digitale**
3. Hai l'**integrazione totale con i software gestionali Zucchetti e di terze parti** già in uso
4. Il tuo **commercialista riceve le fatture emesse in automatico** e non dovrai più portargliele a mano.
5. Se **non hai un gestionale** abbiamo una soluzione anche per te
6. Se **sei un commercialista** puoi emettere fatture elettroniche per te e per i tuoi clienti
7. **Accedi alle tue fatture ovunque ti trovi, quando vuoi:** ti basta una connessione internet
8. Ricevi direttamente le **fatture elettroniche relative alla spesa carburante**.
9. **Zucchetti è Conservatore accreditato e Certification Authority** presso l'Agenzia per l'Italia Digitale: sicurezza garantita!
10. Sfrutti **40 anni di esperienza** in campo ICT: dal 1978 affianchiamo aziende italiane e internazionali a digitalizzare i processi.



**EWAYS SRL**

Massimo Ravella

M: + 39 335 454304

Mail: [massimo@eways.it](mailto:massimo@eways.it)

W: [www.eways.it](http://www.eways.it)

## Business App

Le applicazioni per il business Zucchetti sono pensate per soddisfare esigenze specifiche dei clienti e per portare con sé, anche in mobilità, solo i dati e le informazioni realmente utili per il tuo lavoro, eliminando il rumore dei troppi dati visualizzati.

### Le business App fanno bene al tuo business!

Grazie alle nuove **Business App** Zucchetti puoi accedere ai dati e alle informazioni contenuti nel sistema informativo aziendale direttamente da smartphone o tablet. Sviluppate con **tecnologia html5** possono essere utilizzate **su qualsiasi dispositivo mobile** (Android, Apple o Windows).

Le applicazioni sono pensate per soddisfare esigenze specifiche dei clienti e per **gestire solo i set di dati realmente necessari in mobilità**, eliminando il rumore dei troppi dati visualizzati.

**EWAYS SRL**

Sede Legale: Via San Siro 74 29121 Piacenza - Sede Operativa: Via Badiaschi, 3 29121 Piacenza

CF/PI: 01660410331 – REA: PC 181371

pec: [eways@legalmail.it](mailto:eways@legalmail.it)

# App Gestione del Personale

## APPLICA i vantaggi del mobile alla Gestione del Personale!

Sviluppate per rispondere alle esigenze di aziende che vogliono rendere più innovativa e condivisa la gestione del personale, le App Zucchetti semplificano specifici **processi HR, di Workforce Management e di Travel & Fleet Management**.

**ZConnect:** pubblicazione dei documenti per il personale (cedolino, foglio presenze, comunicazioni...) e inserimento spese di viaggio;

**ZTimeline Workflow:** invio giustificativi di assenza e piano ferie;

**ZClockIn:** timbratura geolocalizzata delle presenze;

**ZScheduling:** pubblicazione e gestione del piano turni;

**ZScheduling Planner:** gestione turni e attività da parte del pianificatore;

**ZTimesheet:** compilazione e invio timesheet delle ore lavorate;

**ZTeamwork:** gestione dei timesheet da parte del responsabile;

**ZCarFleet:** gestione flotte auto aziendali in pool e in benefit;

**ZAudit:** compilazione di checklist per ispezioni e audit.

## APPROCCI e coinvolgi il personale in modo nuovo

**Lavoratori senza postazioni pc fisse, trasfertisti, turnisti, commerciali o operatori on site:** non sempre è facile raggiungere tutti i dipendenti e farli sentire coinvolti in azienda.

Grazie alle App mobile per la Gestione del Personale Zucchetti oggi è possibile, semplicemente.

Disponibili 24h su 24 su smartphone e su tablet, le App mobile di Gestione del Personale Zucchetti consentono di **rendere più partecipi i dipendenti alla vita aziendale**, informandoli su tutto ciò che accade in azienda, fornendo informazioni utili per il loro lavoro e semplificando le loro attività con nuovi servizi.

**Per avere così l'azienda sempre vicina.**

## APPREZZI la forza dell'integrazione con i software di Gestione del Personale

Le App per la Gestione del Personale Zucchetti offrono **funzionalità nuove e utili per rendere più efficienti i processi aziendali**.

Questo grazie all'**integrazione con i software applicativi** per la Gestione del Personale Zucchetti: ogni applicazione quindi dialoga con il software per poter gestire sempre e da ogni luogo le singole attività, sincronizzando i dati, risparmiando tempo e aumentando l'automazione del processo.

Ma le App per la Gestione del Personale Zucchetti **non sono semplici estensioni dei software**: ogni App infatti è stata sviluppata per garantire la migliore user experience al dipendente e offrire funzionalità specifiche per l'utilizzo da mobile.

# App Portale Del Personale ZConnect

I risultati di ogni azienda dipendono dal lavoro e dalla collaborazione delle proprie persone. Metterle in grado di svolgere al meglio le attività e farle sentire sempre parte integrante dell'azienda migliorando la comunicazione interna sono quindi aspetti fondamentali.

## UN PORTALE MOBILE PER LE RISORSE UMANE

L' **App ZConnect - Enterprise Edition** Zucchetti è l'applicazione mobile che permette di disporre su dispositivi mobili (smartphone e tablet) delle funzionalità di un **portale completo per le Risorse Umane**: tutte le risorse utili per il dipendente (comunicazioni, news sull'azienda, documenti personali come il cedolino, il foglio presenze o il piano ferie) sono accessibili **24h su 24**, da ogni luogo e anche per chi come ad esempio turnisti, personale on site o commerciali non ha una postazione pc fissa.

Con l'applicazione ZConnect, in costante evoluzione per soddisfare le crescenti esigenze delle aziende, già oggi l'Ufficio Risorse Umane può permettere ai dipendenti della propria azienda di:

- **consultare i propri documenti personali**: cedolino, foglio presenze, CU;
- **leggere comunicazioni**, circolari ed essere sempre aggiornati su tutte le novità dell'azienda;
- **ricevere notifiche** sulla pubblicazione di nuovi documenti o comunicazioni.

ZConnect diventa quindi il canale di contatto privilegiato tra dipendente e azienda, con la **massima sicurezza** grazie alla protezione di ogni documento con PIN di identificazione del dipendente e con utilità come l'inserimento della propria foto che permettono di **personalizzare l'app e rendere così la comunicazione più moderna e coinvolgente**.

## UN'UNICA APP PER TUTTE LE ESIGENZE DI GESTIONE DEL PERSONALE

Pensata per chi è sempre in movimento, l'App ZConnect può diventare anche la **porta di accesso unica a tutte le funzioni mobile** dell'offerta di **Gestione del personale Zucchetti**.



# App Portale Del Personale ZClockIn

**Personale fuori sede o senza accesso al timbratore?**

**Con la App ZClockIn timbrature e controllo delle presenze diventano smart!**

ZClockIn è la App mobile che permette ad ogni dipendente di timbrare le presenze in modo immediato, sicuro e integrato.

## **IMMEDIATO: TIMBRATURE IN POCHI CLICK**

Lo smartphone o il tablet diventano un vero e proprio timbratore virtuale con cui segnare le timbrature di ingresso e di uscita e associare eventuali causali di assenza o presenza.

In questo modo lavoratori che operano per esempio in diverse filiali o in cantiere possono con pochi semplici click timbrare le presenze segnalando il verso e associando un giustificativo tra quelli a disposizione.

## **SICURO: TIMBRATURE GEOLOCALIZZATE**

Ogni timbratura è geolocalizzata grazie alla tecnologia geo-fence, che permette di definire un perimetro per la validazione delle presenze dei dipendenti, nel rispetto della privacy.

Basta indicare le coordinate geografiche per es. della sede di lavoro per avere un controllo immediato della validità delle timbrature: il sistema cioè considera solo le timbrature effettuate all'interno del perimetro identificato, azzerando il rischio di frodi e rispettando le disposizioni del Garante in materia di privacy del lavoratore.

## **INTEGRATO: TIMBRATURE E SOFTWARE PRESENZE**

L'unicità della App ZClockIn sta nell'essere integrata ai **software di Rilevazione Presenze Zucchetti**, per cui tutti i dati presenti e inseriti da mobile sono sincronizzati in tempo reale e disponibili nel software di gestione in uso in azienda.

Responsabili e uffici competenti hanno così sempre in modo veloce tutte le informazioni sulle presenze dei dipendenti, anche di quei lavoratori che non hanno altra possibilità di timbrare.

E se l'azienda utilizza altri software di Rilevazione Presenze nessun problema!

La App ZClockIn funziona con qualsiasi altro sistema per garantire tutti i vantaggi del mobile, sempre e comunque.

# App Portale Del Personale ZTimeLine

ZTimeline Workflow Enterprise Edition è l'app per smartphone e tablet che consente a tutti i lavoratori di **gestire con pochi click la giustificazione di assenze o di straordinari** e la relativa approvazione.

In questo modo, azienda e lavoratori risparmiano tempo, riducendo i tempi di utilizzo o visualizzazione del proprio WorkFlow e limitando l'utilizzo del computer.

L'app ZTimeline Workflow inoltre garantisce un generale incremento dell'efficienza, grazie all'integrazione nativa con:

- il software di [gestione HR Workflow](#) Zucchetti
- i software HR Infinity Zucchetti per la gestione delle presenze

Tutte le risorse utili per il collaboratore e il responsabile sono perciò accessibili in qualsiasi momento e luogo, rivelandosi un prezioso ed **efficace strumento per chi non ha una postazione PC fissa** come turnisti, personale on-site o commerciali. Inoltre, l'app ZTimeline Workflow funziona anche off line, permettendo all'utente di inserire una bozza di giustificativo o richiesta anche senza collegamento a Internet.

Con l'app **ZTimeline WorkFlow** è possibile:

- Inserire nuove richieste di giustificativo, mancata timbratura e cambio orario a pianificazione o con scelta
- Giustificare l'anomalia in tre modalità, con specifiche diverse per ciascun inserimento
- Scegliere due giustificativi veloci, che permettono con un click la giustificazione dell'intera anomalia o di un'ora eccedente
- Aprire a zoom dell'elenco dei giustificativi che possono coprire interamente l'assenza o l'ora eccedente senza richiedere ulteriori informazioni
- Inserire tutte le informazioni in maniera completa
- Cancellare ove possibile un precedente inserimento
- Coordinare il flusso operativo da parte del responsabile, approvando e respingendo anche massivamente le richieste in attesa
- Filtrare per tipologia di giustificativo o gruppo di appartenenza tutte le informazioni presenti nella timeline.
- Visualizzare i totalizzatori personali e dei propri collaboratori con relativi filtri.

# App Portale Del Personale ZCarFleet

## Sei al volante di un'auto aziendale?

La **App ZCarFleet - Enterprise Edition** è il supporto indispensabile per ogni lavoratore che guida un veicolo aziendale, sia se gli è affidato come benefit sia se è stato prenotato dalla flotta delle auto in pool.

ZCarFleet Zucchetti offre infatti tutte le funzioni utili sia **prima della trasferta** sia soprattutto quando ti trovi **in viaggio** e quindi necessiti di informazioni e di un contatto diretto con l'azienda:

- prenotazione auto in pool
- scheda informativa sull'auto assegnata
- alert su scadenze e manutenzioni dell'auto assegnata
- gestione rifornimenti
- rilevamento chilometraggio
- segnalazione guasti ed incidenti
- notifiche automatiche.

Con la App ZCarFleet ogni guidatore può quindi visualizzare in ogni momento la **flotta di auto in pool disponibili** per i propri spostamenti, può chiedere **assistenza** o segnalare malfunzionamenti direttamente in viaggio e ricevere informazioni su **scadenze** prossime dell'autoveicolo (amministrative o tecniche) o sullo stato della propria richiesta di prenotazione.

E tutte queste funzioni semplificano anche il lavoro del **gestore della flotta auto**:

- con un sistema di **assegnazione delle auto** profilato e automatizzato la gestione della flotta diventa scorrevole;
- per la **gestione rifornimenti** e il **rilevamento km** processi guidati evitano errori e rendono il monitoraggio dell'uso dei veicoli rapido e affidabile;
- **manutenzioni e scadenze** sono sempre sotto controllo;
- il **parco auto** viene utilizzato al massimo delle sue potenzialità, garantendo consumi efficienti e performance ottimali;
- ogni guidatore è profilato e ogni utilizzo storicizzato per il massimo della **trasparenza**.

Infine grazie all'**integrazione con il [software di gestione Infinity ZCarFleet](#)**, guidatore e gestore aziendale della flotta sono sempre allineati, utilizzano lo stesso strumento e tutte le informazioni sono a portata di un click, da qualsiasi luogo e in qualsiasi momento

# App Portale Del Personale ZScheduling

**Gestire i turni e le eccezioni al piano può essere complesso.**

**Con la App ZScheduling - Enterprise Edition Zucchetti tutto è più semplice.**

La App ZScheduling è l'applicazione mobile pensata per risolvere le attività quotidiane di chi pianifica i turni e dei lavoratori turnisti perchè semplifica la gestione del **calendario turni**, che diventa sempre accessibile da mobile sia per il pianificatore responsabile sia per ciascun lavoratore: in questo modo tutti sono sempre informati sui turni, possono proporre cambi e sono aggiornati su ogni variazione.

**La App ZScheduling Zucchetti permette al Responsabile della pianificazione di:**

- pubblicare a tutto il personale il calendario turni;
- ricevere notifiche tempestive su indisponibilità del personale;
- ricevere notifiche su richieste di cambio turno o sostituzioni accettate.

E per gestire tempestivamente le eccezioni operando in ogni momento le modifiche al piano turni il Responsabile ha a disposizione l'**App ZScheduling Planner**. [Scopri di più!](#)

**I lavoratori turnisti trovano invece nella App ZScheduling uno strumento indispensabile per il lavoro quotidiano che permette loro di:**

- visualizzare i turni con vista settimanale o giornaliera;
- visualizzare il personale che lavora nello stesso turno;
- richiedere cambi turno;
- accettare/rifiutare richieste di cambio turno;
- avere sempre a portata i recapiti aziendali dei colleghi assegnati allo stesso turno per richiedere cambi alla pianificazione.

L'unicità dell'app ZScheduling sta nell'essere integrata nativamente con:

- il [software di pianificazione e gestione turni Infinity ZScheduling Zucchetti](#)

- i software di Gestione del personale Zucchetti per le presenze, il timesheet e le trasferte dei lavoratori

# App Portale Del Personale ZScheduling Planner

**Pianificare i turni dei collaboratori è complicato?**

**Gestire le diverse attività richiede molto tempo?**

Rendi il tutto semplice e veloce con l'app Gestione Turni **ZScheduling Planner**, l'app pensata per snellire le attività quotidiane di chi pianifica turni e progetti.

Come? Rendendo il **calendario attività** sempre accessibile da mobile per il pianificatore, che potrà così inserire e modificare assegnazioni e turni direttamente dall'app.

Con la App “ZScheduling Enterprise Edition” puoi:

- visualizzare e pubblicare le attività;
- assegnare le attività per soddisfare i diversi fabbisogni;
- modificare e aggiornare il calendario.

ZScheduling Planner consente ai lavoratori e all'azienda di risparmiare tempo perché la sua unicità sta nell'essere integrata nativamente con:

- il [software di pianificazione e gestione turni Infinity ZScheduling Zucchetti](#)
- i software di Gestione del personale Zucchetti per la rilevazione presenze, il timesheet e le trasferte dei lavoratori.

Così tutte le informazioni sono a portata di click, da qualsiasi luogo e in qualsiasi momento, anche per chi non ha a disposizione una postazione fissa o un PC.

# App Portale Del Personale

## Ztimesheet

**Hai lavoratori senza pc o postazioni fisse di lavoro?**

**Vuoi avere in tempo reale i dati di timesheet e delle ore di lavoro?**

**Con la app ZTimesheet - Enterprise Edition puoi in modo semplice, veloce e senza attese.**

ZTimesheet registra i timesheet su smartphone e tablet così da consentire ai lavoratori e all'azienda di risparmiare tempo perché la sua unicità sta nell'essere integrata nativamente con:

- il [software di gestione](#) **Infinity ZTimesheet Zucchetti**
- i software HR Infinity Zucchetti per la gestione delle presenze, dei turni e delle trasferte dei lavoratori.

Così tutte le informazioni per lavoratori e per l'azienda sono a portata di un click ed è **più semplice organizzare il lavoro, calcolare costi e margini** di ogni attività e commessa.

La App ZTimesheet offre tante **funzionalità per la rilevazione delle ore di lavoro e delle commesse**:

- inserimento eventi da agenda nel formato mensile, settimanale, giornaliero
- inserimento facilitato eventi da preferiti
- assegnazione eventi a commesse, attività, progetti, clienti, ecc.
- utility di copia evento/giorno
- visualizzazione timbrature, giustificavi e anomalie
- invio del timesheet per la validazione
- monitor dello stato delle validazioni
- controlli di coerenza per la quadratura delle ore lavorate
- timbratura real-time di presenza (anche con causale)
- timbratura real-time di inizio e fine attività
- timbratura real-time da QR Code
- localizzazione geografica della registrazione

Il tutto da qualsiasi luogo e in qualsiasi momento.



# App Portale Del Personale ZTeamwork

**Sei un responsabile che ha necessità di monitorare le ore di lavoro del tuo gruppo su commesse e progetti?**

**L'App ZTeamwork rende la gestione e valutazione delle performance facile e veloce!**

Con l'App ZTeamwork per tablet, il responsabile può inserire in ogni momento le ore di ogni singolo lavoratore, divise per progetto/cliente/commessa/attività, anche senza connessione a internet. Può così **confrontare in tempo reale le ore lavorate con il budget previsionale** per verificare l'andamento delle attività e il carico di lavoro dei dipendenti, intervenendo tempestivamente nel caso di variazioni rispetto a quanto preventivato.

Una volta inserite le ore lavorate, queste vengono **inviare direttamente al [software Zucchetti Infinity ZTimesheet](#)**, con cui l'app ZTeamwork è integrata, per essere poi utilizzate nella gestione delle presenze, nell'elaborazione di cedolini, di fatture e nei processi di contabilità.

Tutto con un unico strumento, sempre a portata di mano.

# App Portale Del Personale

## Ispezioni ZAudit

**Cerchi un modo efficace ed immediato per effettuare controlli di qualità e verifiche, in qualsiasi situazione?**

**Con l'App ZAudit gestire le ispezioni diventa semplice e veloce!**

ZAudit, è l'app che consente di gestire ed effettuare verifiche ed ispezioni in campo **anche "off line"**. Integrata a **ZAudit, la soluzione Audit Management** di Zucchetti, l'app consente di avere sempre a disposizione una check list preimpostata e personalizzabile da utilizzare per effettuare controlli e ispezioni. Una volta sul posto, l'addetto inizia la verifica, che può essere effettuata anche in situazioni o luoghi sprovvisti di connessione a Internet.

Grazie all'app ZAudit, l'azienda dispone infatti di diversi **check list e questionari** (normativi, ISO, procedurali, organizzativi), **raccoglie evidenze sul campo** supportate da foto e video, consulta la normativa vigente e innesca il processo di gestione delle segnalazioni o delle non conformità rilevate.

Inoltre, grazie alla **"Timeline"**, che avvisa e notifica, si hanno sempre sottomano le verifiche da fare e le segnalazioni attive, potendo inoltre inserire nuove verifiche da effettuare indicando il cliente, l'appaltatore o l'azienda coinvolta.

# Software Zucchetti

## I.Revolution

Il gestionale Ad Hoc Revolution estende le proprie funzionalità: collaboration, gestione documentale e CRM in un solo software.

I.Revolution è il nuovo gestionale esteso nato dall'incontro tra il gestionale **Ad Hoc Revolution** e la suite **Infinity Zucchetti**.

Inoltre consente di potenziare il gestionale aggiungendo funzionalità che vanno oltre la gestione amministrativa, contabile e finanziaria:

- Collaborazione;
- Archiviazione e gestione dei documenti;
- Customer Relationship Management (Marketing e Vendite).